



**CGM**

MANUALE D'USO  
USER MANUAL

**127**

**DEEP**

MANUAL DE USUARIO  
MANUEL DE L'UTILISATION

[CGMITALIA.NET](http://CGMITALIA.NET)

IT

EN

ES

FR

# 127 DEEP

SCANSIONA IL CODICE QR PER MAGGIORI INFORMAZIONI E  
PER VISUALIZZARE I VIDEO TUTORIAL

SCAN THE QR CODE FOR FURTHER INFORMATION AND TO  
VIEW THE VIDEO TUTORIALS



ESCANEA EL CÓDIGO QR PARA MÁS INFORMACIÓN Y VER  
LOS VIDEOS TUTORIALES

SCANNEZ LE CODE QR POUR PLUS D'INFORMATIONS ET  
VOIR LES TUTORIELS VIDÉO



Follow us: @cgmitalia.official

LENTE PINLOCK 70 PER QUESTO CASCO:  
PINLOCK 70 LENS FOR THIS HELMET:

LENTE PINLOCK 70 PARA ESTE CASCO:  
LENTILLE PINLOCK 70 POUR CE CASQUE:

**PINLOCK** 70 **DKS002**

## INDEX

- 02 ITALIANO | ENGLISH**
- 03 ISTRUZIONI PER DETERMINARE LA TAGLIA CORRETTA  
*INSTRUCTIONS TO DETERMINE THE RIGHT SIZE*
- 04 ISTRUZIONI PER IL SISTEMA DI RITENZIONE MICROMETRICO  
*HOW TO USE THE MICROMETRIC RETENTION SYSTEM*
- 05 APERTURA E CHIUSURA DELLE PRESE D'ARIA FRONTALI  
*OPENING AND CLOSING OF THE FRONT AIR VENTS*
- 06 COME ABBASSARE E ALZARE LA VISIERA INTERNA PARASOLE  
*HOW TO LOWER AND RISE THE INNER SUN VISOR*
- 07 ISTRUZIONI PER LA RIMOZIONE E L'INSTALLAZIONE DELLA VISIERA INTERNA  
*HOW TO REMOVE AND INSTALL THE INNER VISOR*
- 08 ISTRUZIONI PER LA RIMOZIONE DELLO SPOILER POSTERIORE  
*HOW TO REMOVE THE REAR SPOILER*
- 09 ISTRUZIONI PER L'INSTALLAZIONE DELLO SPOILER POSTERIORE  
*HOW TO INSTALL THE REAR SPOILER*
- 10 ISTRUZIONI PER LA RIMOZIONE DELLA VISIERA E DEL SISTEMA DI FISSAGGIO  
*HOW TO REMOVE THE VISOR AND THE FIXING SYSTEM*
- 11 ISTRUZIONI PER L'INSTALLAZIONE DELLA VISIERA E DEL SISTEMA DI FISSAGGIO  
*HOW TO INSTALL THE VISOR AND THE FIXING SYSTEM*
- 12 ISTRUZIONI PER LA RIMOZIONE DELL'IMBOTTITURA INTERNA  
*HOW TO REMOVE THE INNER LINING*
- 13 ISTRUZIONI PER L'INSTALLAZIONE DELL'IMBOTTITURA INTERNA  
*HOW TO INSTALL THE INNER LINING*
- 14 ESPAÑOL | FRANÇAIS**
- 15 INSTRUCCIONES PARA DETERMINAR EL TAMAÑO CORRECTO  
*INSTRUCTIONS POUR DÉTERMINER LA TAILLE CORRECTE*
- 16 INSTRUCCIONES PARA EL SISTEMA DE RETENCIÓN MICROMÉTRICO  
*INSTRUCTIONS POUR LE SYSTÈME DE RÉTENTION MICROMÉTRIQUE*
- 17 APERTURA Y CIERRE DE LAS TOMAS DE AIRE FRONTALES  
*OUVERTURE ET FERMETURE DES ENTRÉES D'AIR*
- 18 COMÓ SUBIR Y BAJAR LA PANTALLA INTERIOR DE PARASOL  
*COMMENT ABAISSER ET RELEVER L'ÉCRAN INTERNE PARE-SOLEIL*
- 19 INSTRUCCIONES PARA LA EXTRACCIÓN Y LA INSTALACIÓN DE LA PANTALLA INTERIOR  
*INSTRUCTIONS POUR L'ENLÈVEMENT ET L'INSTALLATION DE L'ÉCRAN INTERNE*
- 20 INSTRUCCIONES PARA RETIRAR EL SPOILER TRASERO  
*INSTRUCTIONS POUR ENLEVER LE SPOILER ARRIÈRE*
- 21 INSTRUCCIONES PARA INSTALAR EL SPOILER TRASERO  
*INSTRUCTIONS POUR INSTALLER LE SPOILER ARRIÈRE*
- 22 INSTRUCCIONES PARA RETIRAR LA PANTALLA Y EL SISTEMA DE FIJACIÓN  
*INSTRUCTIONS POUR LE RETRAIT DE L'ÉCRAN ET DU SYSTÈME DE FIXATION*
- 23 INSTRUCCIONES PARA LA INSTALACIÓN DE LA PANTALLA Y DEL SISTEMA DE FIJACIÓN  
*INSTRUCTIONS POUR L'INSTALLATION DE L'ÉCRAN ET DU SYSTÈME DE FIXATION*
- 24 INSTRUCCIONES PARA RETIRAR LAS ALMOHADILLAS INTERNAS  
*INSTRUCTIONS POUR LE RETRAIT DU REMBOURRAGE INTÉRIEUR*
- 25 INSTRUCCIONES PARA LA INSTALACIÓN DE LAS ALMOHADILLAS INTERNAS  
*INSTRUCTIONS POUR L'INSTALLATION DU REMBOURRAGE INTÉRIEUR*

## GRAZIE PER AVER ACQUISTATO UN PRODOTTO CGM!

Prima di utilizzare il casco si prega di leggere con attenzione quanto riportato nel presente manuale di istruzioni.

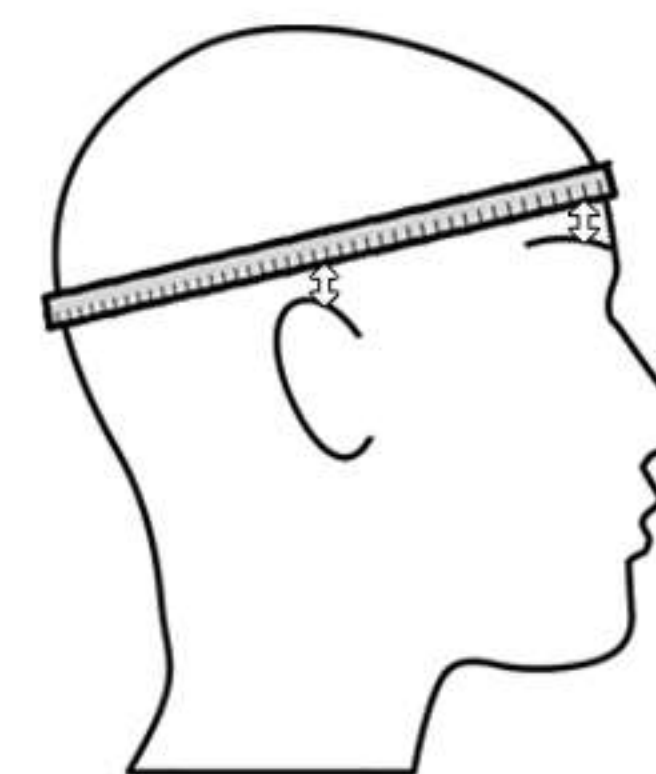
La soddisfazione dei nostri clienti è importante per noi: se non sei soddisfatto del tuo acquisto o se hai riscontrato qualche problema, contattaci all'indirizzo [info@cgmitalia.net](mailto:info@cgmitalia.net) e ci adopereremo per risolverlo.

## THANKS FOR HAVING PURCHASED A CGM PRODUCT!

Please read these instructions carefully before using it.

The satisfaction of our clients is important for us: if you are not satisfied of your purchase or if you have found out any problem, please contact us at the address [info@cgmitalia.net](mailto:info@cgmitalia.net) and we will do all our best to resolve that.

## ISTRUZIONI PER DETERMINARE LA TAGLIA CORRETTA INSTRUCTIONS TO DETERMINE THE RIGHT SIZE



XS	53-54 cm
S	55-56 cm
M	57-58 cm
L	59 cm
XL	60 cm
XXL	61 cm

\* La tabella delle taglie è soltanto di riferimento.  
Prova sempre il casco e segui le istruzioni di questo manuale per individuare la corretta vestibilità.

\* *The size chart is only for reference.  
Always try the helmet on and follow this manual's instructions for a proper fit.*

**Misura la circonferenza della testa** posizionando un metro da sarta a circa 2 cm sopra le sopracciglia e 2 cm sopra l'attaccatura delle orecchie.

**Confronta la misura con la tabella** per scegliere la taglia del casco più vicina alla misura della tua testa. Se la misura della testa è a metà tra due misure prova prima il casco più largo e poi quello più piccolo.

**Prova il casco** afferrando il cinturino per infilare completamente il casco sulla tua testa, assicurandoti che la parte superiore della tua testa sia in contatto con la parte interna superiore del casco.

**Controlla il tuo campo visivo** mentre provi un casco. Alcuni caschi possono ostruire o bloccare la tua visione periferica.

**Verifica che l'aderenza sia perfetta.** Poni le tue mani su entrambi i lati del casco e, tenendo la tua testa il più possibile ferma, prova a ruotare il casco da sinistra verso destra, e poi su e giù. Se senti che l'imbottitura interna non aderisce alla testa, il casco è troppo grande. Prova una taglia più piccola. Dovresti sentire sfregare la pelle sulla testa e sul viso quando provi a muovere il casco.

*Measure the circumference of the head by placing a tape measure about 2 cm above the eyebrows and 2 cm above the roots of the ears.*

*Compare the measure with the chart to choose the helmet size closest to your head size. If your head size is halfway between two sizes, try on the larger helmet first and then the smaller one.*

*Try on the helmet by grasping both chin straps to pull the helmet completely onto your head, ensuring that the top of your head is in contact with the top of the helmet lining.*

*Check your field of vision when trying on a helmet. Some helmets may obstruct or block your peripheral vision.*

*Check for the proper fit. Test the helmet fit by placing your hands on each side of the helmet. While holding your head as motionless as possible, try rotating your helmet from left to right then up and down. If you can feel the helmet padding sliding on your head, it is too big, try a size smaller. You should feel the helmet rub the skin on your head and face as you try to move the helmet.*

## ISTRUZIONI PER IL SISTEMA DI RITENZIONE MICROMETRICO HOW TO USE THE MICROMETRIC RETENTION SYSTEM



Slaccia il casco tirando la leva in tessuto verso l'esterno e sfilando il listello dentellato. Allaccia il casco inserendo il listello dentellato nella fibbia metallica. Inserisci a fondo il listello, fino a quando senti il cinturino premerti contro il mento. Controlla il cinturino per assicurarsi che non sia allentato: il cinturino non deve causare dolore, deve essere teso contro il mento senza lasciare lo spazio di un dito tra il cinturino e la gola. Se inserendo il listello fino in fondo, non ottieni una sufficiente pressione sotto il mento, il cinturino necessita di essere stretto. Viceversa, nel caso in cui il cinturino stringa eccessivamente dai primi scatti del listello, è necessario allentarlo. Per regolare la lunghezza del cinturino tendere o rilasciare il capo libero attraverso la fibbia metallica.

*Unfasten the helmet by pulling the fabric lever towards the outside and by extracting the perforated baton.*

*Fasten the helmet by inserting the indented tab inside the metal buckle. Insert the tab all the way down until you feel the strap pushing against the chin.*

*Check the strap to ensure that it's not loosen: the strap must not cause pain, but have to be stretched against the chin without leaving the space for a finger between the strap and the throat. If, by inserting the tab all the way down, there's not a sufficient pressure under the chin, the strap has to be fasten more. Vice-versa, if the strap is too tight, it is needed to loosen it.*

*To regulate the lenght of the strap, please stretch or release the free extremity through the metal buckle.*

## APERTURA E CHIUSURA DELLE PRESE D'ARIA FRONTALE OPENING AND CLOSING OF THE FRONT AIR VENTS



Per aprire scorrere verso il retro del casco. Per chiudere scorrere in avanti.

To open slide towards the back of the helmet. To close slide forward.

## COME ABBASSARE E ALZARE LA VISIERA INTERNA PARASOLE HOW TO LOWER AND RAISE THE INNER SUNVISOR



Per abbassare la visiera interna: Far scorrere verso il basso l'apposita leva, posta sul lato sinistro del casco.

Per alzare la visiera interna: Far scorrere verso l'alto l'apposita leva, posta sul lato sinistro del casco.

Lower the inner visor: Let the specific lever slide down, the lever is placed on the left side of the helmet.

Raise the inner visor: Let the specific lever slide up, the lever is placed on the left side of the helmet.

## ISTRUZIONI PER LA RIMOZIONE E L'INSTALLAZIONE DELLA VISIERA INTERNA HOW TO REMOVE AND INSTALL THE INNER VISOR



### Rimozione:

- Aprire completamente la visiera e abbassare la visiera interna parasole, portando l'apposita leva verso il basso.
- Afferrare la parte laterale della visiera interna e tirare verso l'esterno del casco.
- Ripetere l'operazione sull'altro lato del casco.

### Installazione:

- Aprire completamente la visiera e portare la leva della visiera interna verso il basso.
- Inserire una delle estremità della visiera interna parasole nella guida laterale del casco.
- Ripetere l'operazione sull'altro lato del casco.

Attenzione: Verificare il corretto funzionamento della visiera interna parasole alzando ed abbassando l'apposita leva. Se necessario ripetere le operazioni.



### Removal:

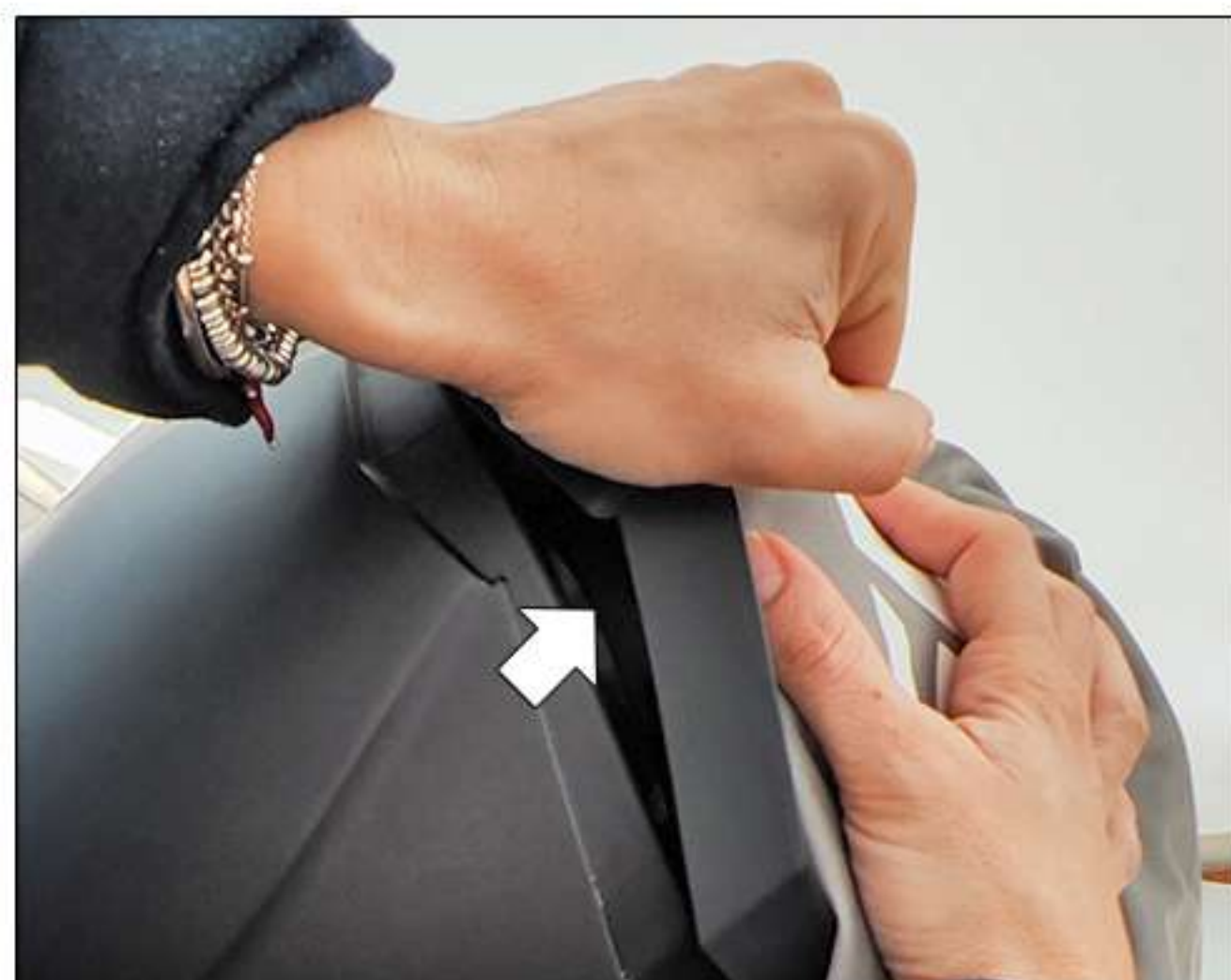
- Open completely the visor and lower the sun visor by sliding down the specific lever.
- Grab the side part of the sun visor and pull it towards the external of the helmet.
- Repeat the operation on the other side of the helmet.

### Installation:

- Open completely the visor and slide up the specific lever of inner sunvisor.
- Insert one of the two extremities of the inner sunvisor inside the lateral track of the helmet.
- Repeat the operation on the other side of the helmet.

Attention: Verify the correct functioning of the inner sunvisor by sliding the specific slider. If necessary, repeat the operations.

## ISTRUZIONI PER LA RIMOZIONE DELLO SPOILER POSTERIORE HOW TO REMOVE THE REAR SPOILER



Attenzione: seguire le seguenti istruzioni con dovuta cautela e avendo cura di non rovinare la verniciatura della calotta.

- Coprire il retro del casco per proteggerlo da eventuali graffi.
- Esercitare una pressione verso il basso per sganciare i pioli centrali.
- Sfilare i due pioli laterali.

Warning: follow the instructions below with due caution and taking care not to damage the paint on the shell.

- Cover the back of the helmet to protect it from scratches.
- Exert a downward pressure to unhook the central pegs.
- Pull the side pegs out.

## ISTRUZIONI PER L'INSTALLAZIONE DELLO SPOILER POSTERIORE HOW TO INSTALL THE REAR SPOILER



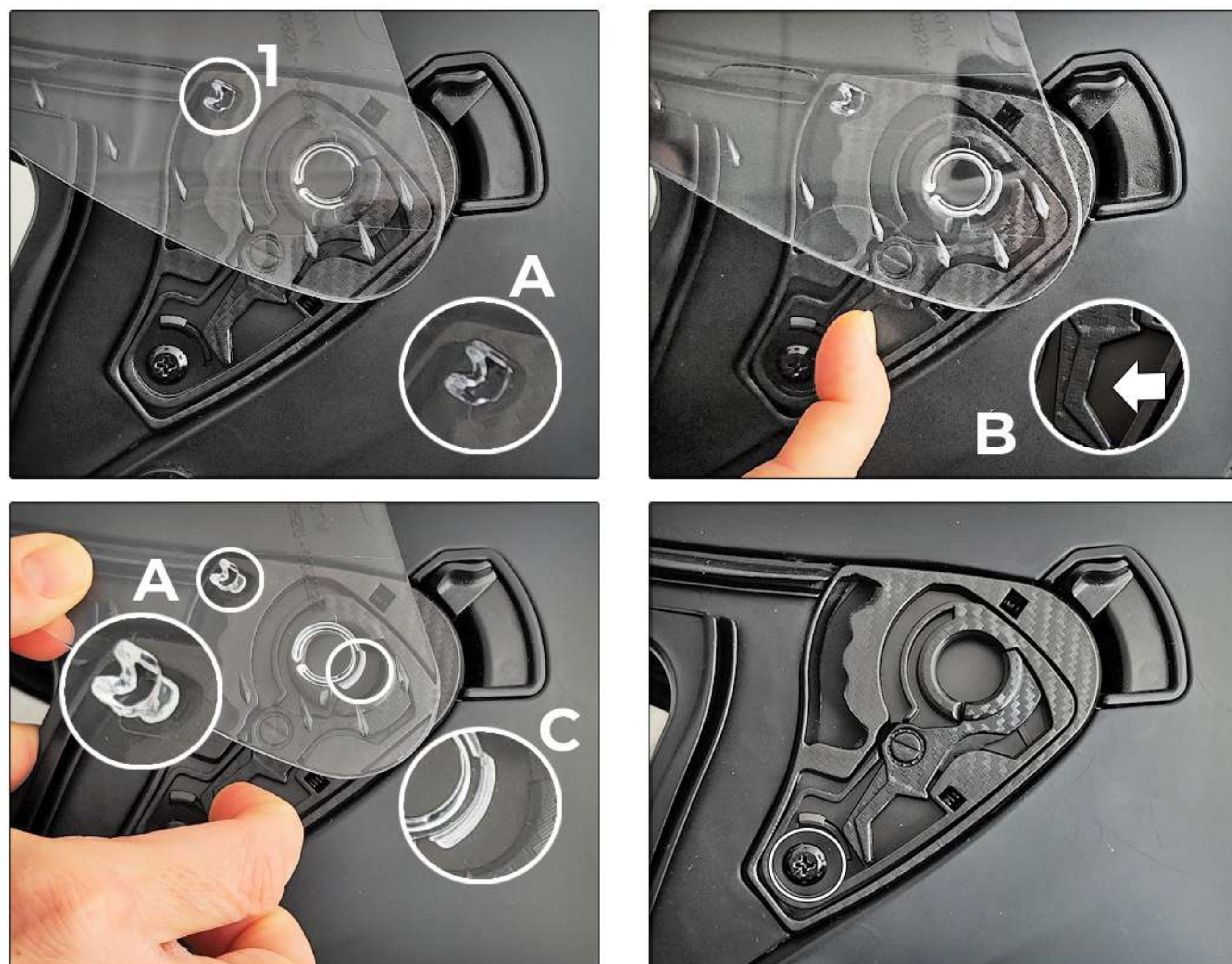
Attenzione: seguire le seguenti istruzioni con dovuta cautela e avendo cura di non rovinare la verniciatura della calotta.

- Procedere agganciando i quattro pioli.
- Esercitare una leggera pressione ed assicurarsi che lo spoiler sia correttamente installato.

Warning: follow the instructions below with due caution and taking care not to damage the paint on the shell.

- Proceed by hooking the four pegs.
- Exert a slight pressure and be sure that the spoiler is correctly installed.

ISTRUZIONI PER LA RIMOZIONE DELLA VISIERA  
E DEL SISTEMA DI FISSAGGIO  
HOW TO REMOVE THE VISOR AND THE FIXING SYSTEM



- Aprire completamente la visiera portando il gancio **A** in posizione **1**.
- Tirare in avanti la leva **B**.
- In questo modo, saranno liberati il gancio **A** e l'incastro **C** e la visiera si sgancerà senza difficoltà o tirando leggermente verso il basso.
- Dopo aver rimosso la visiera è possibile rimuovere il kit di fissaggio svitando la vite in metallo.

- Fully open the visor setting the hook **A** on position **1**.
- Pull forward the lever **B**
- In this way, the hook **A** and the lock **C** will be released and the visor will release easily or by pulling slightly downwards.
- After having removed the visor, you can release the base of the fixing system by removing the steel screw.

ISTRUZIONI PER L'INSTALLAZIONE DELLA VISIERA E  
DEL SISTEMA DI FISSAGGIO  
HOW TO INSTALL THE VISOR AND THE FIXING SYSTEM



- Se rimossa in precedenza, fissare la base del kit di fissaggio alla calotta avvitando la vite metallica.
- Allineare il gancio **A** alla posizione più alta del kit di fissaggio (posizione **1**).
- Esercitare una pressione sull'incastro **C** e sul gancio **A**.

Attenzione: Le figure si riferiscono alle componenti del sistema di fissaggio sul lato sinistro del casco. La procedura è la medesima per il lato destro.

Dopo aver effettuato le operazioni su entrambi i lati, verificare il corretto funzionamento della visiera. Aprire e chiudere la visiera verificando che rimanga fissata ai meccanismi. Se necessario, ripetere le operazioni.

- If it was previously removed, fix the base to the shell with the metal screw.
- Set the hook **A** on the upper position of the fixing system (position **1**)
- Apply pressure on the lock **C** and on the hook **A**

Attention: the illustrations only refer to the fixing system's components placed on the left side of the helmet. The procedure is the same for the right side.

After the conclusion of both the operations, verify the correct functioning of the visor. Open and close the visor verifying that it remains stucked to the mechanisms. If necessary, repeat the operations.

## ISTRUZIONI PER LA RIMOZIONE DELL'IMBOTTITURA INTERNA HOW TO REMOVE THE INNER LINING



La cuffia centrale ed i guanciali possono essere facilmente rimossi per il lavaggio.  
Rimuovere prima i guanciali e successivamente la cuffia.

- Rimuovere i guanciali sganciando i tre bottoni automatici e sfilando la pattina in plastica tra polistirolo e calotta esterna.
- Sfilare il cinturino dai passanti di entrambi i guanciali.
- Rimuovere la cuffia partendo dal retro, sganciando i due bottoni automatici ed esercitando una leggera trazione verso l'interno del casco.
- Sganciare la piastrina di fissaggio dal telaio in plastica esercitando una leggera trazione nei quattro punti di ancoraggio, iniziando da uno dei due punti esterni.

*The main liner and the cheek pads can be easily removed for washing.  
First remove the cheek pads and then the main liner.*

- Remove the cheek pads by detaching the three snap buttons and pulling the plastic flap between EPS and outer shell.
- Remove the strap from the loop on both the cheek pads.
- Remove the main lining starting from the rear, by detaching the two snap buttons and pulling lightly towards the inside of helmet.
- Unhook the fixing plate from the plastic frame by pulling lightly on the four anchor points, starting from one of the side points.

## ISTRUZIONI PER L'INSTALLAZIONE DELL'IMBOTTITURA INTERNA HOW TO INSTALL THE INNER LINING



Fissare prima la cuffia centrale e successivamente i guanciali.

- Posizionare la cuffia all'interno del casco con la piastrina di fissaggio rivolta sul lato frontale. Inserire la piastrina di fissaggio nel telaio e spingere fino ad agganciare i quattro punti di ancoraggio, partendo dai due centrali.
  - Agganciare i due bottoni automatici posti sul retro.
  - Inserire il cinturino nel passante del guanciaie.
  - Sistemare il guanciaie nella sua sede inserendo la pattina di plastica nella fessura apposita. Poi far scivolare la pattina fino a raggiungere il corretto allineamento del guanciaie. Fissare poi i guanciali con i tre bottoni automatici.
- Ripetere le ultime due operazioni per l'altro guanciaie.

First fix the main liner padding and then the cheek pads.

- Place the main liner padding inside the helmet with the fixing plate facing the front side. Insert the fixing plate in the frame and push to hook the four anchor points, starting from the two in the middle.
- Hook the two snap buttons on the rear.
- Insert the strap on the loop of the cheek pad.
- Place the cheek pad by inserting the plastic flap into the designed slot. Then slide the plastic flap until correct alignment of the cheek pad is achieved. Fix the cheek pad with the three snap buttons.

Repeat these last two procedures on the other cheek pad.

## GRACIAS POR COMPRAR UN PRODUCTO CGM!

Por favor, lea estas instrucciones cuidadosamente antes de usarlo.

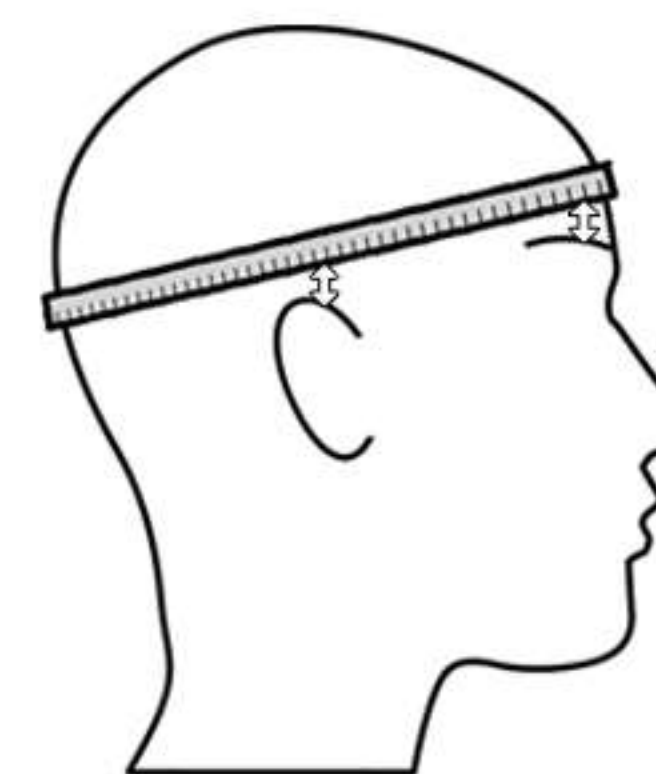
La satisfacción de nuestros clientes es importante para nosotros: si no está satisfecho con su compra o si ha descubierto algún problema, póngase en contacto con nosotros en [info@cgmitalia.net](mailto:info@cgmitalia.net) y haremos todo lo posible para resolver este problema.

## MERCI D'AVOIR ACHETÉ UN PRODUIT CGM!

Avant d'utiliser le casque, veuillez lire attentivement le manuel d'instructions.

La satisfaction de nos clients est importante pour nous : si vous n'êtes pas satisfait de votre achat ou si vous avez rencontré un problème, contactez-nous à l'adresse [info@cgmitalia.net](mailto:info@cgmitalia.net) et nous nous efforcerons de le résoudre.

## INSTRUCCIONES PARA DETERMINAR EL TAMAÑO CORRECTO INSTRUCTIONS POUR DÉTERMINER LA TAILLE CORRECTE



XS	53-54 cm
S	55-56 cm
M	57-58 cm
L	59 cm
XL	60 cm
XXL	61 cm

\* La tabla de tallas es solo para referencia.  
Siempre pruebe el casco y siga las instrucciones de este manual para un ajuste adecuado.

\* *Le tableau des tailles est seulement de référence.  
Essayez toujours le casque et suivez les instructions de ce manuel pour trouver le correct ajustement.*

**Mide la circunferencia de la cabeza** colocando una cinta métrica unos 2 cm por encima de las cejas y 2 cm por encima de la línea de las orejas.

**Compare la medida con la tabla** para elegir el tamaño del casco más cercano al tamaño de su cabeza. Si el tamaño de su cabeza está a medio camino entre dos tamaños, pruebe el casco más grande primero y luego el más pequeño.

**Pruébate el casco** agarrando ambas correas para jalar el casco completamente sobre tu cabeza, asegurándote de que la parte superior de tu cabeza esté en contacto con la parte superior del interior del casco.

**Revise su campo de visión** cuando se pruebe un casco. Algunos cascos pueden obstruir o bloquear su visión periférica.

**Verifique el ajuste adecuado.** Pon a prueba el ajuste del casco colocando las manos a cada lado del casco. Mientras mantienes la cabeza lo más inmóvil posible, intenta girar el casco de izquierda a derecha y luego hacia arriba y abajo. Si puedes sentir el relleno del casco deslizándose sobre tu cabeza, es demasiado grande, prueba con un tamaño más pequeño. Usted debe sentir el casco frotar la piel en la cabeza y la cara mientras intenta mover el casco.

*Mesurez la circonférence de la tête en plaçant un mètre de couturière à environ 2 cm au-dessus des sourcils et 2 cm au-dessus de la racine des oreilles.*

*Comparez la taille avec le tableau pour choisir la taille du casque la plus proche de la taille de votre tête. Si la tête est à mi-chemin entre deux tailles, essayez d'abord le casque plus large, puis le plus petit.*

*Essayez le casque en saisissant la sangle pour insérer complètement le casque sur votre tête, en vous assurant que le haut de votre tête est en contact avec la partie interne supérieure du casque.*

*Vérifiez votre champ de vision lorsque vous essayez un casque. Certains casques peuvent obstruer ou bloquer votre vision périphérique.*

*Vérifiez que l'adhérence est parfaite. Placez vos mains des deux côtés du casque et, en gardant votre tête aussi immobile que possible, essayez de tourner le casque de gauche à droite, puis de haut en bas. Si vous sentez que le rembourrage intérieur n'adhère pas à votre tête, le casque est trop grand. Essayez une taille plus petite. Vous devriez sentir la peau frotter sur votre tête et votre visage lorsque vous essayez de déplacer le casque.*

INSTRUCCIONES PARA EL SISTEMA DE  
RETENCIÓN MICROMÉTRICO  
INSTRUCTIONS POUR LE SYSTÈME DE  
RÉTENTION MICROMÉTRIQUE



Desenganche el casco tirando de la palanca de tela hacia el exterior y extrayendo el bastón perforado.

Sujete el casco insertando la pestaña dentada dentro de la hebilla de metal. Inserte la lengüeta hacia abajo hasta que sienta la correa empujando contra la barbilla.

Revise la correa para asegurarse de que no se afloje: la correa no debe causar dolor, pero debe estirarse contra la barbilla sin dejar espacio para un dedo entre la correa y la garganta. Si, al insertar la lengüeta hacia abajo, no hay suficiente presión bajo la barbilla, la correa tiene que sujetarse más. Viceversa, si la correa es demasiado apretada, es necesario aflojarla.

Para regular la longitud de la correa, estire o suelte la extremidad libre a través de la hebilla de metal.

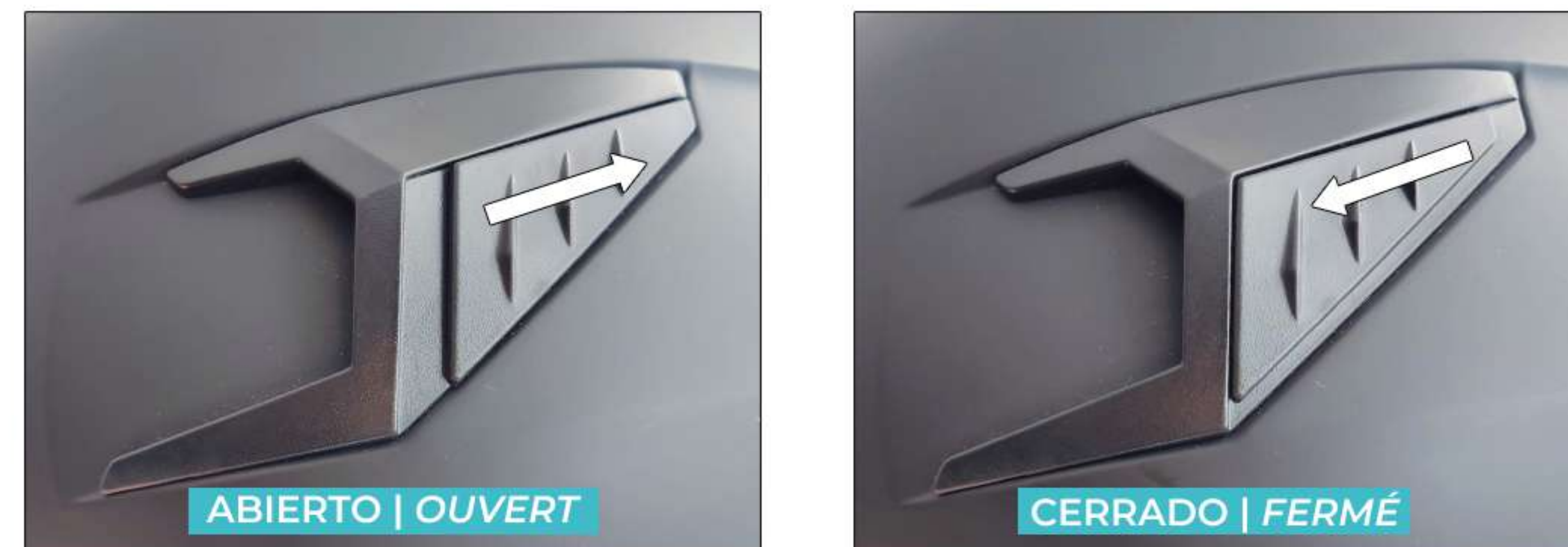
*Déboucle le casque en tirant le levier en tissu vers l'extérieur et en enlevant la barre dentelée.*

*Attachez le casque en insérant la barre dentelée dans la boucle métallique. Insérez la barre à fond jusqu'à ce que vous sentiez la sangle appuyer contre votre menton.*

*Vérifiez la sangle pour vous assurer qu'elle n'est pas lâche : La sangle ne doit pas causer de douleur, elle doit être tendue contre le menton sans laisser d'espace entre la sangle et la gorge. Si en insérant la barre jusqu'au bout, vous n'obtenez pas une pression suffisante sous le menton, la sangle doit être serré. Inversement, dans le cas où la sangle se resserre excessivement dès les premiers clics de la barre, vous devez la desserrer.*

*Pour ajuster la longueur de la sangle, tendez ou relâchez la tête libre à travers la boucle métallique.*

APERTURA Y CIERRE DE LAS TOMAS DE AIRE FRONTALES  
OUVERTURE ET FERMETURE DES ENTRÉES D'AIR



Para abrir deslice hacia la parte posterior del casco. Para cerrar deslice hacia adelante.

Pour ouvrir, faites glisser vers l'arrière du casque. Pour fermer, faites glisser vers l'avant.

## COMÓ SUBIR Y BAJAR LA PANTALLA INTERIOR DE PARASOL COMMENT ABAISSER ET RELEVER L'ÉCRAN INTERNE PARE-SOLEIL



Para bajar la pantalla interior: Deslice hacia abajo la palanca, situada en el lado izquierdo del casco.

Para subir la pantalla interior: Deslice hacia arriba la palanca, situada en el lado izquierdo del casco.

Pour abaisser l'écran intérieure: Faites glisser vers le bas le levier placé sur le côté gauche du casque.

Pour soulever l'écran intérieure: Faites glisser vers le haut le levier placé sur le côté gauche du casque.

## INSTRUCCIONES PARA LA EXTRACCIÓN Y LA INSTALACIÓN DE LA PANTALLA INTERIOR INSTRUCTIONS POUR L'ENLÈVEMENT ET L'INSTALLATION DE L'ÉCRAN INTERNE



### Extracción:

- Abra completamente la pantalla y baje la pantalla interior del parasol, llevando la palanca adecuada hacia abajo.
- Agarre la parte lateral de la pantalla interior y tire hacia el exterior del casco.
- Repita la operación en el otro lado.

### Instalación:

- Abra completamente la pantalla y baje la palanca de la pantalla interior.
- Inserte uno de los extremos de la pantalla interior del parasol en el riel lateral del casco.
- Repita la operación en el otro lado del casco.



Atención: Comprobar el correcto funcionamiento de la pantalla interior parasol levantando y bajando la palanca correspondiente. Repita los pasos si es necesario.

### Retrait:

- Ouvrez complètement l'écran et abaissez-le en faisant glisser le levier vers le bas.
- Saisir la partie latérale de l'écran interne et le tirer vers l'extérieur du casque.
- Répéter l'opération de l'autre côté du casque.

### Installation:

- Ouvrir complètement l'écran et remonter le levier de l'écran interne vers le bas.
- Insérer l'une des extrémités de l'écran pare-soleil interne à l'intérieur de la voie latérale du casque.
- Répéter l'opération de l'autre côté du casque.

Attention : Vérifier le bon fonctionnement de l'écran interne en soulevant et en abaissant le curseur spécifique. Si nécessaire, répéter les opérations.

## INSTRUCCIONES PARA RETIRAR EL SPOILER TRASERO INSTRUCTIONS POUR ENLEVER LE SPOILER ARRIÈRE



Atención: siga las siguientes instrucciones con la debida precaución y teniendo cuidado de no estropear la pintura de la calota.

- Cubra la parte posterior del casco para protegerlo de posibles arañazos.
- Aplicar presión hacia abajo para soltar las clavijas centrales.
- Retirar las dos clavijas laterales.

Attention : Suivez les instructions suivantes avec prudence et en prenant soin de ne pas gâcher la peinture de la calotte.

- Couvrir l'arrière du casque pour le protéger des rayures.
- Exercer une pression vers le bas pour détacher les échelons centraux.
- Retirer les deux chevilles latérales.

## INSTRUCCIONES PARA INSTALAR EL SPOILER TRASERO INSTRUCTIONS POUR INSTALLER LE SPOILER ARRIÈRE



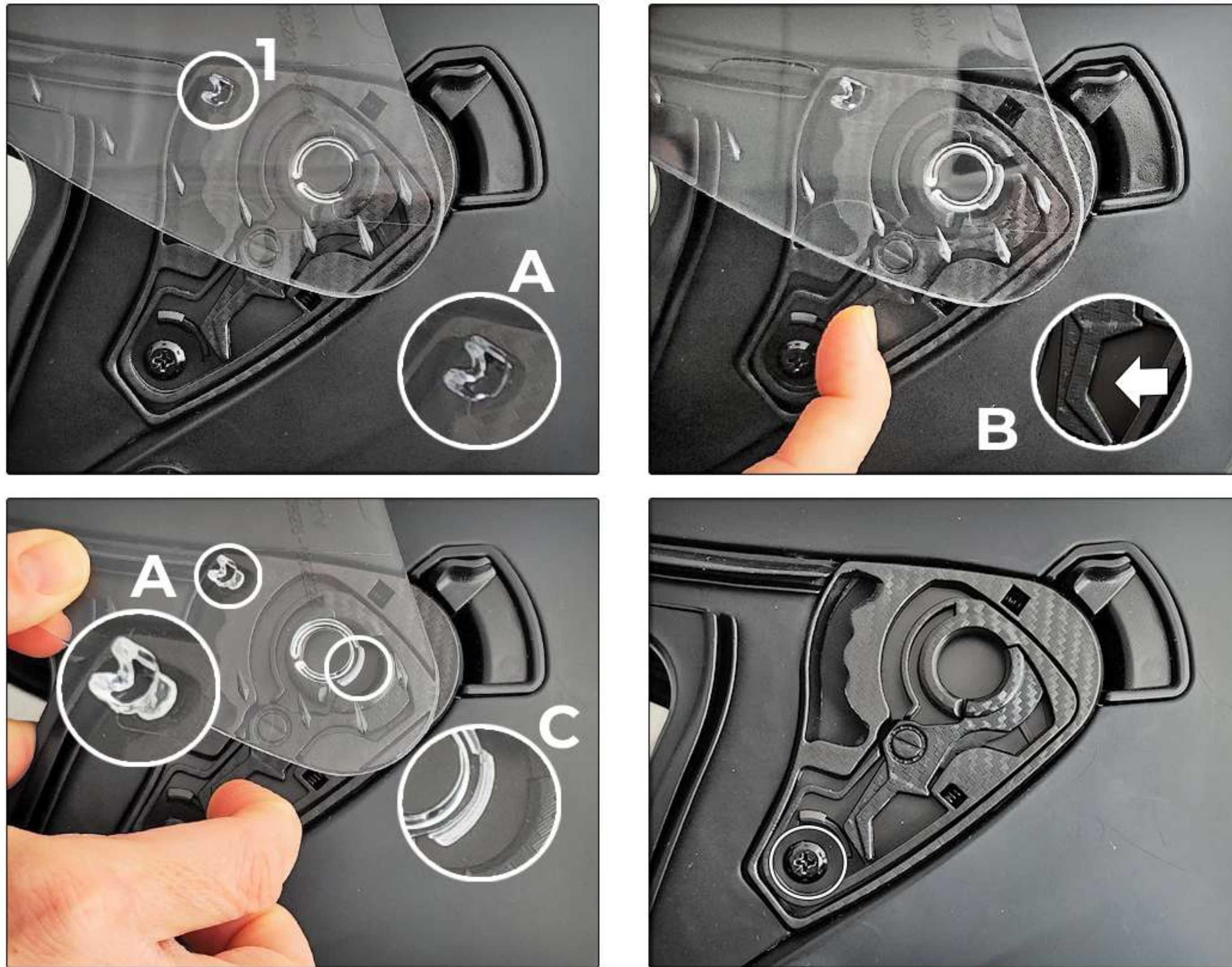
Atención: siga las siguientes instrucciones con la debida precaución y teniendo cuidado de no estropear la pintura de la calota.

- Proceda a fijar las cuatro clavijas.
- Presione ligeramente y asegúrese de que el spoiler esté correctamente instalado.

Attention : Suivez les instructions suivantes avec prudence et en prenant soin de ne pas gâcher la peinture de la calotte.

- Procéder en accrochant les quatre échelons.
- Appuyez une légère pression et assurez-vous que le spoiler est correctement installé.

**INSTRUCCIONES PARA RETIRAR LA PANTALLA  
Y EL SISTEMA DE FIJACIÓN**  
**INSTRUCTIONS POUR LE RETRAIT DE L'ÉCRAN  
ET DU SYSTÈME DE FIXATION**



- Abra completamente la pantalla llevando el gancho **A** a la posición **1**.
- Tire hacia adelante de la palanca **B**.
- De esta manera, se liberarán el gancho **A** y el enclavamiento **C**, y la pantalla se soltará sin dificultad o tirando ligeramente hacia abajo.
- Después de quitar la pantalla, puede quitar el kit de fijación desenroscando el tornillo de metal.

- Ouvrez complètement l'écran en mettant le crochet **A** en position **1**.
- Tirer le levier **B** vers l'avant.
- De cette façon, le crochet **A** et le verrouillage **C** seront libérés et l'écran se détachera sans difficulté ou en tirant légèrement vers le bas.
- Après avoir retiré l'écran, vous pouvez retirer le kit de fixation en dévissant la vis en métal.

**INSTRUCCIONES PARA LA INSTALACIÓN DE LA PANTALLA  
Y DEL SISTEMA DE FIJACIÓN**  
**INSTRUCTIONS POUR L'INSTALLATION DE L'ÉCRAN  
ET DU SYSTÈME DE FIXATION**



- Si se quita previamente, fije la base del kit de fijación a la calota atornillando el tornillo de metal.
- Alinee el gancho **A** a la posición más alta del kit de fijación (posición **1**).
- Presione el cierre **C** y el gancho **A**.

Atención: Las figuras se refieren a los componentes del sistema de fijación en el lado izquierdo del casco. El procedimiento es el mismo para el lado derecho. Después de realizar las operaciones en ambos lados, compruebe el correcto funcionamiento de la pantalla. Abra y cierre la pantalla asegurándose de que permanezca fijo a los mecanismos. Si es necesario, repita las operaciones.

- Si vous l'avez déjà retiré, fixez la base du kit de fixation à la calotte en vissant la vis métallique.
- Aligner le crochet **A** sur la position la plus élevée du kit de fixation (position **1**).
- Exercer une pression sur l'emboîtement **C** et le crochet **A**.

Attention : Les chiffres se réfèrent aux composants du système de fixation sur le côté droit du casque. La procédure est la même pour le côté gauche. Après avoir effectué les opérations des deux côtés, vérifiez le bon fonctionnement de l'écran. Ouvrez et fermez l'écran en vérifiant qu'il reste fixé aux mécanismes. Répétez les opérations si nécessaire.

**INSTRUCCIONES PARA RETIRAR LAS ALMOHADILLAS INTERNAS**  
**INSTRUCTIONS POUR LE RETRAIT**  
**DU REMBOURRAGE INTÉRIEUR**



Gorros centrales y almohadas se pueden quitar fácilmente para lavar.  
Primero quita las almohadas y luego los gorros.

- Retire las almohadas desenganchando los tres botones automáticos y quitando la solapa de plástico entre el poliestireno y la calota exterior.
- Quite la correa de las trabillas de ambas mejillas.
- Retire los gorros desde la parte posterior, desenganchando los dos botones y ejerciendo una ligera tracción hacia el interior del casco.
- Desenganche la placa de fijación del marco de plástico ejerciendo una ligera tracción en los cuatro puntos de anclaje, comenzando por uno de los puntos externos.

*La coiffe centrale et les joues peuvent être facilement enlevés pour le lavage.*  
Retirez d'abord les joues, puis la coiffe.

- Retirez les coussinets en détachant les trois boutons-pression et en enlevant le rabat en plastique entre le polystyrène et la calotte extérieure.
- Retirez la sangle des passants des deux joues.
- Retirez la coiffe en partant de l'arrière, en libérant les deux boutons-pression et en exerçant une légère traction vers l'intérieur du casque.
- Détacher la plaque de fixation du cadre en plastique en exerçant une légère traction aux quatre points d'ancrage, en commençant par l'un des deux points extérieurs.

**INSTRUCCIONES PARA LA INSTALACIÓN**  
**DE LAS ALMOHADILLAS INTERNAS**  
**INSTRUCTIONS POUR L'INSTALLATION**  
**DU REMBOURRAGE INTÉRIEUR**



Fije primero el gorro central y luego las almohadas.

- Coloque los gorros en el interior del casco con la placa de fijación hacia delante. Inserte la placa de fijación en el marco y empuje hasta que se enganchen los cuatro puntos de anclaje, comenzando por los dos puntos centrales.
- Enganche los dos botones en la parte posterior.
- Inserte la correa en la presilla de la almohada.
- Arregle la almohada en su asiento insertando la solapa de plástico en la ranura especial. A continuación, deslice la zapatilla hasta que la almohada esté alineada correctamente. A continuación, asegure las almohadas con los tres botones automáticos. Repita los dos últimos pasos para la otra almohada.

Fixer d'abord la coiffe centrale, puis les joues.

- Placez la coiffe à l'intérieur du casque avec la plaque de fixation orientée vers l'avant. Insérez la plaque de fixation dans le cadre et poussez jusqu'à ce que les quatre points d'ancrage soient accrochés, en partant des deux centrales.
- Attachez les deux boutons-pression à l'arrière.
- Insérez la sangle dans la boucle de la joue.
- Placer le joue dans son siège en insérant le rabat en plastique dans la fente prévue à cet effet. Ensuite, faites glisser le rabat jusqu'à ce que vous atteigniez l'alignement correct du joue. Fixez ensuite les joues avec les trois boutons-pression. Répéter les deux dernières opérations pour l'autre joue.

**CGMITALIA s.r.l**

Zona Industriale Aversa Nord 81030

Gricignano di Aversa (CE) Italia

Tel: +39 081 8131743 - Email: [info@cgmitalia.net](mailto:info@cgmitalia.net)

Website: [www.cgmitalia.net](http://www.cgmitalia.net)

**MADE IN CHINA**

Disegnato, sviluppato e importato in Italia da CGMITALIA s.r.l.