

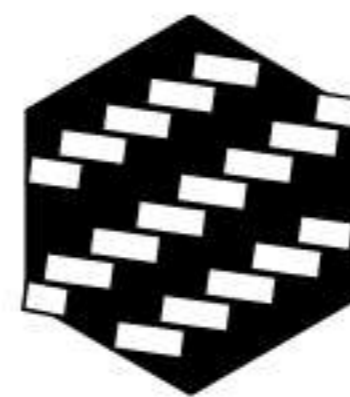
CGM

MANUALE D'USO
USER MANUAL

361

AVENT

MANUAL DE USUARIO
MANUEL DE L'UTILISATION



CARBON

CGMITALIA.NET

IT

EN

ES

FR

361 AVENT

SCANSIONA IL CODICE QR PER MAGGIORI INFORMAZIONI E
PER VISUALIZZARE I VIDEO TUTORIAL

SCAN THE QR CODE FOR FURTHER INFORMATION AND TO
VIEW THE VIDEO TUTORIALS



ESCANEA EL CÓDIGO QR PARA MÁS INFORMACIÓN Y VER
LOS VIDEOS TUTORIALES

SCANNEZ LE CODE QR POUR PLUS D'INFORMATIONS ET
VOIR LES TUTORIELS VIDÉO



Follow us: @cgmitalia.official

LENTE PINLOCK 70 INCLUSA:
PINLOCK 70 LENS INCLUDED:

PINLOCK 70

Included

LENTE PINLOCK 70 INCLUIDA:
LENTILLE PINLOCK 70 INCLUSE:

DKS442

INDEX

- 02 ITALIANO | ENGLISH
- 03 ISTRUZIONI PER DETERMINARE LA TAGLIA CORRETTA
INSTRUCTIONS TO DETERMINE THE RIGHT SIZE
- 04 ISTRUZIONI PER IL SISTEMA DI RITENZIONE DOPPIA D
HOW TO USE THE DOUBLE D RETENTION SYSTEM
- 05 APERTURA E CHIUSURA DELLE PRESE D'ARIA
OPENING AND CLOSING OF AIR VENTS
- 06 ISTRUZIONI PER LA RIMOZIONE E L'INSTALLAZIONE DEL DEFLETTORE PARANASO
HOW TO REMOVE AND INSTALL THE NOSEGUARD DEFLECTOR
- 07 COME ABBASSARE E ALZARE LA VISIERA INTERNA PARASOLE
HOW TO LOWER AND RISE THE INNER SUN VISOR
- 08 ISTRUZIONI SOS RELEASE SYSTEM
HOW TO USE SOS RELEASE SYSTEM
- 09 ISTRUZIONI PER LA RIMOZIONE E L'INSTALLAZIONE DELLA VISIERA INTERNA
HOW TO REMOVE AND INSTALL THE INNER VISOR
- 10 ISTRUZIONI PER LA RIMOZIONE DELLA VISIERA E DEL SISTEMA DI FISSAGGIO
HOW TO REMOVE THE VISOR AND THE FIXING SYSTEM
- 11 ISTRUZIONI PER L'INSTALLAZIONE DELLA VISIERA E DEL SISTEMA DI FISSAGGIO
HOW TO INSTALL THE VISOR AND THE FIXING SYSTEM
- 12 ISTRUZIONI PER LA RIMOZIONE DELL'IMBOTTITURA INTERNA
HOW TO REMOVE THE INNER LINING
- 13 ISTRUZIONI PER L'INSTALLAZIONE DELL'IMBOTTITURA INTERNA
HOW TO INSTALL THE INNER LINING
- 14 ESPAÑOL | FRANÇAIS
- 15 INSTRUCCIONES PARA DETERMINAR EL TAMAÑO CORRECTO
INSTRUCTIONS POUR DÉTERMINER LA TAILLE CORRECTE
- 16 INSTRUCCIONES PARA EL SISTEMA DE RETENCIÓN DOBLE D
INSTRUCTIONS POUR LE SYSTÈME DE RÉTENTION DOUBLE D
- 17 APERTURA Y CIERRE DE LAS TOMAS DE AIRE
OUVERTURE ET FERMETURE DES PRIESES D'AIR
- 18 INSTRUCCIONES PARA LA EXTRACCIÓN Y LA INSTALACIÓN DEL DEFLECTOR CUBRI NARIZ
INSTRUCTIONS POUR LE RETRAIT ET L'INSTALLATION DU DÉFLECTEUR COUVRE NEZ
- 19 COMÓ SUBIR Y BAJAR LA PANTALLA INTERIOR DE PARASOL
COMMENT ABAISSER ET RELEVER L'ÉCRAN INTERNE PARE-SOLEIL
- 20 INSTRUCCIONES DEL SISTEMA SOS RELEASE
INSTRUCTIONS RELATIVES AU SOS RELEASE SYSTEM
- 21 INSTRUCCIONES PARA LA EXTRACCIÓN Y LA INSTALACIÓN DE LA PANTALLA INTERIOR
INSTRUCTIONS POUR L'ENLÈVEMENT ET L'INSTALLATION DE L'ÉCRAN INTERNE
- 22 INSTRUCCIONES PARA RETIRAR LA PANTALLA Y EL SISTEMA DE FIJACIÓN
INSTRUCTIONS POUR LE RETRAIT DE L'ÉCRAN ET DU SYSTÈME DE FIXATION
- 23 INSTRUCCIONES PARA LA INSTALACIÓN DE LA PANTALLA Y DEL SISTEMA DE FIJACIÓN
INSTRUCTIONS POUR L'INSTALLATION DE L'ÉCRAN ET DU SYSTÈME DE FIXATION
- 24 INSTRUCCIONES PARA RETIRAR LAS ALMOHADILLAS INTERNAS
INSTRUCTIONS POUR LE RETRAIT DU REMBOURRAGE INTÉRIEUR
- 25 INSTRUCCIONES PARA LA INSTALACIÓN DE LAS ALMOHADILLAS INTERNAS
INSTRUCTIONS POUR L'INSTALLATION DU REMBOURRAGE INTÉRIEUR

GRAZIE PER AVER ACQUISTATO UN PRODOTTO CGM!

Prima di utilizzare il casco si prega di leggere con attenzione quanto riportato nel presente manuale di istruzioni.

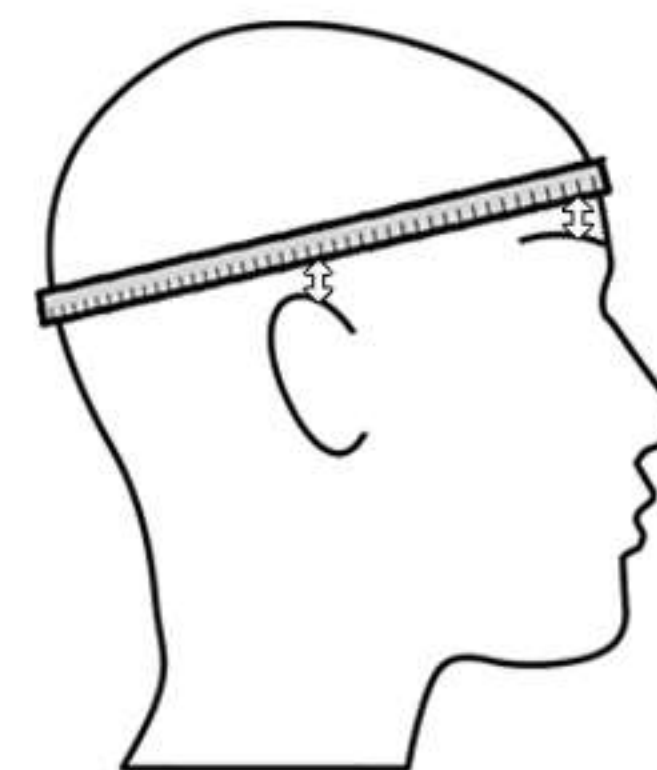
La soddisfazione dei nostri clienti è importante per noi: se non sei soddisfatto del tuo acquisto o se hai riscontrato qualche problema, contattaci all'indirizzo info@cgmitalia.net e ci adopereremo per risolverlo.

THANKS FOR HAVING PURCHASED A CGM PRODUCT!

Please read these instructions carefully before using it.

The satisfaction of our clients is important for us: if you are not satisfied of your purchase or if you have found out any problem, please contact us at the address info@cgmitalia.net and we will do all our best to resolve that.

ISTRUZIONI PER DETERMINARE LA TAGLIA CORRETTA INSTRUCTIONS TO DETERMINE THE RIGHT SIZE



XS	53-54 cm
S	55-56 cm
M	57-58 cm
L	59-60 cm
XL	61-62 cm
XXL	63-64 cm

* La tabella delle taglie è soltanto di riferimento.
Prova sempre il casco e segui le istruzioni di questo manuale per individuare la corretta vestibilità.

* *The size chart is only for reference.
Always try the helmet on and follow this manual's instructions for a proper fit.*

Misura la circonferenza della testa posizionando un metro da sarta a circa 2 cm sopra le sopracciglia e 2 cm sopra l'attaccatura delle orecchie.

Confronta la misura con la tabella per scegliere la taglia del casco più vicina alla misura della tua testa. Se la misura della testa è a metà tra due misure prova prima il casco più largo e poi quello più piccolo.

Provati il casco afferrando il cinturino per infilare completamente il casco sulla tua testa, assicurandoti che la parte superiore della tua testa sia in contatto con la parte interna superiore del casco.

Controlla il tuo campo visivo mentre provi un casco. Alcuni caschi possono ostruire o bloccare la tua visione periferica.

Verifica che l'aderenza sia perfetta. Poni le tue mani su entrambi i lati del casco e, tenendo la tua testa il più possibile ferma, prova a ruotare il casco da sinistra verso destra, e poi su e giù. Se senti che l'imbottitura interna non aderisce alla testa, il casco è troppo grande. Prova una taglia più piccola. Dovresti sentire sfregare la pelle sulla testa e sul viso quando provi a muovere il casco.

Measure the circumference of the head by placing a tape measure about 2 cm above the eyebrows and 2 cm above the roots of the ears.

Compare the measure with the chart to choose the helmet size closest to your head size. If your head size is halfway between two sizes, try on the larger helmet first and then the smaller one.

Try on the helmet by grasping both chin straps to pull the helmet completely onto your head, ensuring that the top of your head is in contact with the top of the helmet lining.

Check your field of vision when trying on a helmet. Some helmets may obstruct or block your peripheral vision.

Check for the proper fit. Test the helmet fit by placing your hands on each side of the helmet. While holding your head as motionless as possible, try rotating your helmet from left to right then up and down. If you can feel the helmet padding sliding on your head, it is too big, try a size smaller. You should feel the helmet rub the skin on your head and face as you try to move the helmet.

ISTRUZIONI PER IL SISTEMA DI RITENZIONE DOPPIA D HOW TO USE THE DOUBLE D RETENTION SYSTEM



Per allacciare il casco, passare il cinturino tra i due anelli (1), tirare la parte terminale del nastro (2) fino a sentire il cinturino premere contro la mascella ed agganciare il bottone automatico anti-sventolio (3), come indicato in figura.

Verificare che il casco rimanga ben saldo in testa.

Per slacciare il casco, sganciare il bottone automatico tirando il terminale del cinturino ed allentare il cinturino sfilandolo dagli anelli, aiutandosi con la linguetta rossa (4).

To fasten the helmet, pass the strap between the two rings (1), pull the end of the strap (2) until the belt presses against your jaw and fasten the press-stud (3), as shown in the diagram.

Check that the helmet is secure.

To loosen the helmet, undo the press-stud by pulling the end of the strap and loosen the strap through the rings, using the red tab (4).

APERTURA E CHIUSURA DELLE PRESE D'ARIA OPENING AND CLOSING AIR VENTS



PRESA ARIA SUPERIORE

Apertura: scorrere verso il retro del casco.

Chiusura: scorrere in avanti.

TOP AIR VENT

Opening: slide towards the rear side of the helmet.

Closing: slide forward.



PRESA ARIA MENTONIERA

Apertura: scorrere verso il basso.

Chiusura: scorrere verso l'alto.

CHIN GUARD AIR VENT

Opening: slide down.

Closing: slide up.

ISTRUZIONI PER LA RIMOZIONE
E L'INSTALLAZIONE DEL DEFLETTORE COPRINASO
HOW TO REMOVE AND
INSTALL THE NOSE DEFLECTOR



Per rimuovere: sganciare i tre piolini esercitando una leggera trazione.
Per installare: sistemarlo in sede inserendo i piolini negli appositi fori.

To remove: unhook the three pins by exerting a slight traction.
To install: fix the noseguard deflector in its spot by inserting the pins in the specific holes.

COME ABBASSARE E ALZARE LA VISIERA INTERNA PARASOLE
HOW TO LOWER AND RISE THE INNER SUNVISOR



Utilizzare l'apposito cursore posto in basso sul bordo sinistro del casco.
Per abbassare la visiera interna: Far scorrere verso il retro.
Per alzare la visiera interna: Far scorrere in avanti.

Use the specific slider placed at the bottom, on the left side of the helmet.
Lowering the inner visor: slide back.
Rising the inner visor: slide toward.

ISTRUZIONI SOS RELEASE SYSTEM HOW TO USE SOS RELEASE SYSTEM



SOS RELEASE SYSTEM è un sistema di emergenza per la rimozione dei guanciali mentre il casco è indossato.

Per rimuovere i guanciali in caso di emergenza, slacciare o tagliare il cinturino. Tenendo il casco saldamente in testa, afferrare la striscia rossa posta sui guanciali e tirare verso il basso.

In questo modo si sganceranno le clip e si consentirà l'estrazione dei guanciali dalla parte inferiore del casco mentre quest'ultimo è ancora indossato.

Questo sistema è da utilizzare solo in caso di emergenza.

SOS RELEASE SYSTEM is an emergency system to remove the cheek pads when the helmet is worn.

To remove the cheek pads during an emergency, unfasten or cut the buckle. While holding the helmet firmly, take the red strip placed on the cheek pads and pull down.

In this way, the clips will release to allow the extraction of the cheek pads from the bottom of the helmets while it is still worn.

This system is to be used only for emergency.

ISTRUZIONI PER LA RIMOZIONE E L'INSTALLAZIONE DELLA VISIERA INTERNA HOW TO REMOVE AND INSTALL THE INNER VISOR



Rimozione:

- Aprire completamente visiera esterna. Abbassare la visiera interna tramite l'apposito cursore.
- Afferrare la parte laterale della visiera interna e tirare verso l'esterno del casco.
- Ripetere l'operazione sull'altro lato del casco.

- Aprire completamente visiera esterna. Abbassare il cursore della visiera interna.
- Inserire una delle estremità della visiera interna nella guida laterale del casco.
- Ripetere l'operazione sull'altro lato del casco.

Attenzione: Verificare il corretto funzionamento della visiera interna parasole azionando l'apposito cursore. Se necessario ripetere le operazioni.

Removal:

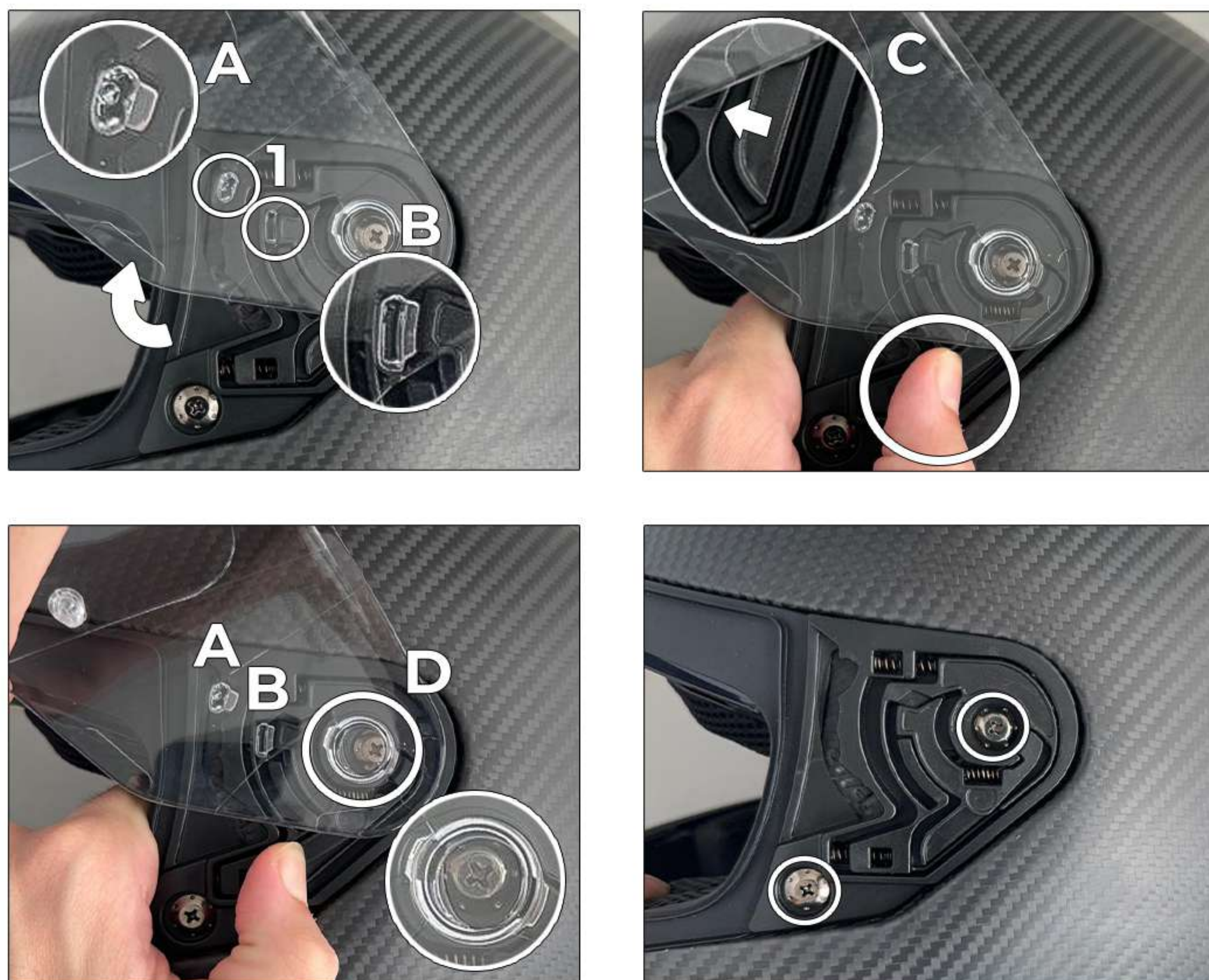
- Open completely the external visor. Lower the inner visor by using the specific slider.
- Grab the side part of the inner visor and pull it towards the external part of the helmet.
- Repeat the operation on the other side of the helmet.

Installation:

- Open completely the external visor. Lower the slider of the inner visor.
- Insert one of the extremities of the inner visor inside the side track of the helmet. Repeat the operation on the other side of the helmet.

Attention: Verify the correct functioning of the inner sunvisor by sliding the specific slider. If necessary, repeat the operations.

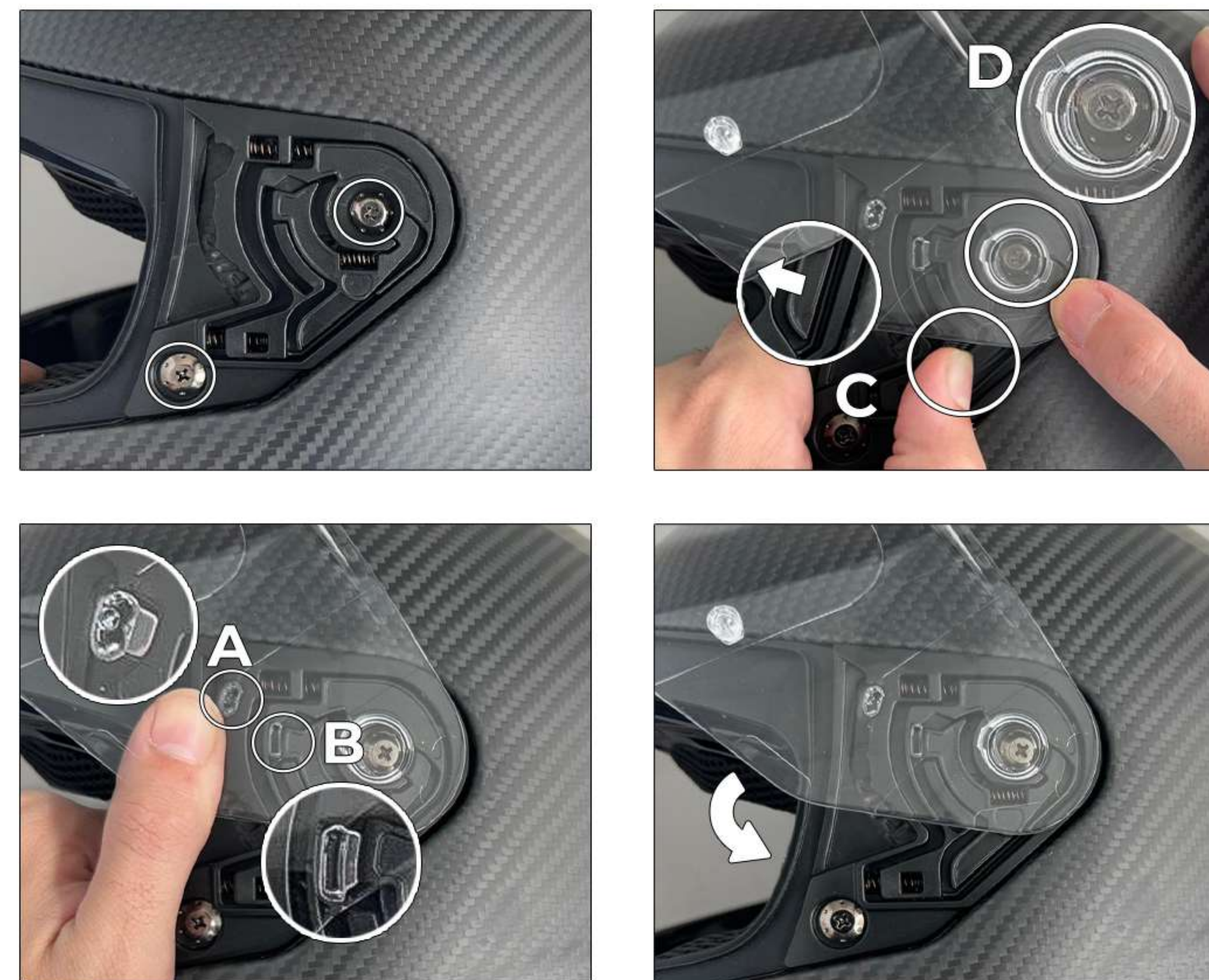
**ISTRUZIONI PER LA RIMOZIONE DELLA VISIERA
E DEL SISTEMA DI FISSAGGIO**
HOW TO REMOVE THE VISOR AND THE FIXING SYSTEM



- Aprire la visiera portando il gancio **A** e il gancio **B** in posizione **1**.
- Tirare la leva **C** in avanti per liberare l'incastro **D**. Sfilare in avanti la visiera per liberare il gancio **A** e il gancio **B**.
- Ripetere l'operazione dall'altro lato e liberare la visiera.
- Per rimuovere il meccanismo visiera, svitare le due viti.

- *Open the visor by bringing the hook **A** and the hook **B** in position **1**.*
- *Pull the lever **C** towards to unfasten the interlocking **D**. Pull the visor out to unfasten the hook **A** and the hook **B**.*
- *Repeat the operation on the other side to set the visor free.*
- *To remove the visor mechanism, unscrew the two screws.*

**ISTRUZIONI PER L'INSTALLAZIONE DELLA VISIERA E
DEL SISTEMA DI FISSAGGIO**
HOW TO INSTALL THE VISOR AND THE FIXING SYSTEM



- Fissare il meccanismo alla calotta avvitando le due viti.
- Tirare la leva **C** in avanti per posizionare l'incastro **D** nel proprio alloggiamento.
- Esercitare una leggera pressione sulla parte anteriore per incastrare il gancio **A** e il gancio **B**.

Ripetere la procedura sul lato opposto.

Attenzione: Verificare il corretto funzionamento della visiera. Aprire e chiudere la visiera verificando che rimanga fissata ai meccanismi. Se necessario, ripetere le operazioni.

- *Fix the mechanism to the shell by screwing the two screws.*
- *Pull the lever **C** towards to place the interlocking **D** into its slot.*
- *Exerting a slight pressure on the front part to frame the hook **A** and the hook **B**.*

Repeat the operation on the opposite side.

Attention: Verify the correct functioning of the visor. Open and Close the visor verifying that it stays fixed to the mechanisms. If necessary, repeat the operations.

ISTRUZIONI PER LA RIMOZIONE DELL'IMBOTTITURA INTERNA HOW TO REMOVE THE INNER LINING



Cuffia centrale e guanciali possono essere facilmente rimossi per il lavaggio.

- Tirare i guanciali verso il basso per sganciare le clip dalla guida e sfilare poi la pattina in plastica e il velcro.
- Rimuovere la cuffia partendo dal paranuca posteriore, sganciando i due bottoni automatici.
- Sganciare la piastrina di fissaggio dal telaio in plastica esercitando una leggera trazione nei cinque punti di ancoraggio, iniziando da uno dei punti esterni.

Main liner and cheek pads can be easily removed for washing.

- Pull the cheek pads down to unfasten the clips from the track, then pull out the plastic and Velcro.
- Remove the main top by starting from the rear neck protector, by unfastening the two automatic buttons.
- Unhook the fixing plate from the plastic frame by exerting a slight traction on the five anchor points, by starting from one of the external points.

ISTRUZIONI PER L'INSTALLAZIONE DELL'IMBOTTITURA INTERNA HOW TO INSTALL THE INNER LINING



Fissare prima la cuffia centrale e successivamente i guanciali.

- Posizionare la cuffia all'interno del casco con la piastrina di fissaggio rivolta sul lato frontale, inserirla nel telaio e spingere fino ad agganciare i cinque punti di ancoraggio.
- Agganciare i due bottoni automatici posti ad altezza della nuca.
- Per sistemare i guanciali nelle proprie sedi, infilare la pattina in plastica e il velcro tra calotta esterna e polistirolo.
- Fissare poi le tre clip, poste su entrambi i guanciali, facendole scorrere nelle apposite guide dal basso verso l'alto.

Fixing the main top first and the cheek pads after.

- Place the main top inside the helmet with the fixing plate facing the front side, insert it inside the frame and push until the five anchor points are hooked.
- Hook the two automatic buttons placed at neck height.
- To fix the cheek pads inside their slots, put the plastic plate and Velcro between the outer shell and EPS.
- Then, fix the three clips, placed on both cheek pads, by let them slide inside the specific tracks, from the ground up.

GRACIAS POR COMPRAR UN PRODUCTO CGM!

Por favor, lea estas instrucciones cuidadosamente antes de usarlo.

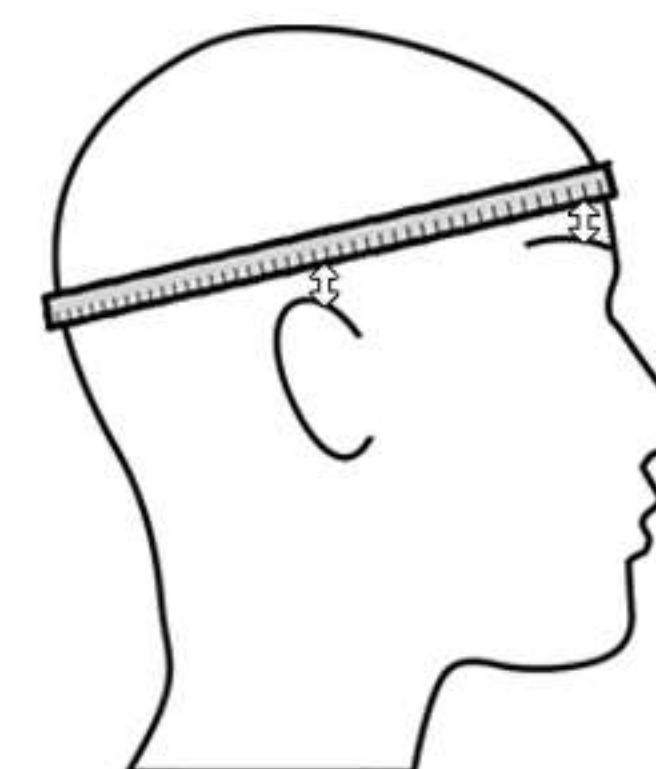
La satisfacción de nuestros clientes es importante para nosotros: si no está satisfecho con su compra o si ha descubierto algún problema, póngase en contacto con nosotros en info@cgmitalia.net y haremos todo lo posible para resolver este problema.

MERCI D'AVOIR ACHETÉ UN PRODUIT CGM!

Avant d'utiliser le casque, veuillez lire attentivement le manuel d'instructions.

La satisfaction de nos clients est importante pour nous : si vous n'êtes pas satisfait de votre achat ou si vous avez rencontré un problème, contactez-nous à l'adresse info@cgmitalia.net et nous nous efforcerons de le résoudre.

INSTRUCCIONES PARA DETERMINAR EL TAMAÑO CORRECTO INSTRUCTIONS POUR DÉTERMINER LA TAILLE CORRECTE



XS	53-54 cm
S	55-56 cm
M	57-58 cm
L	59-60 cm
XL	61-62 cm
XXL	63-64 cm

* La tabla de tallas es solo para referencia.
Siempre pruebe el casco y siga las instrucciones de este manual para un ajuste adecuado.

* *Le tableau des tailles est seulement de référence.
Essayez toujours le casque et suivez les instructions de ce manuel pour trouver le correct ajustement.*

Mide la circunferencia de la cabeza colocando una cinta métrica unos 2 cm por encima de las cejas y 2 cm por encima de la línea de las orejas.

Compare la medida con la tabla para elegir el tamaño del casco más cercano al tamaño de su cabeza. Si el tamaño de su cabeza está a medio camino entre dos tamaños, pruebe el casco más grande primero y luego el más pequeño.

Pruébate el casco agarrando ambas correas para jalar el casco completamente sobre tu cabeza, asegurándote de que la parte superior de tu cabeza esté en contacto con la parte superior del interior del casco.

Revise su campo de visión cuando se pruebe un casco. Algunos cascos pueden obstruir o bloquear su visión periférica.

Verifique el ajuste adecuado. Pon a prueba el ajuste del casco colocando las manos a cada lado del casco. Mientras mantienes la cabeza lo más inmóvil posible, intenta girar el casco de izquierda a derecha y luego hacia arriba y abajo. Si puedes sentir el relleno del casco deslizándose sobre tu cabeza, es demasiado grande, prueba con un tamaño más pequeño. Usted debe sentir el casco frotar la piel en la cabeza y la cara mientras intenta mover el casco.

Mesurez la circonférence de la tête en plaçant un mètre de couturière à environ 2 cm au-dessus des sourcils et 2 cm au-dessus de la racine des oreilles.

Comparez la taille avec le tableau pour choisir la taille du casque la plus proche de la taille de votre tête. Si la tête est à mi-chemin entre deux tailles, essayez d'abord le casque plus large, puis le plus petit.

Essayez le casque en saisissant la sangle pour insérer complètement le casque sur votre tête, en vous assurant que le haut de votre tête est en contact avec la partie interne supérieure du casque.

Vérifiez votre champ de vision lorsque vous essayez un casque. Certains casques peuvent obstruer ou bloquer votre vision périphérique.

Vérifiez que l'adhérence est parfaite. Placez vos mains des deux côtés du casque et, en gardant votre tête aussi immobile que possible, essayez de tourner le casque de gauche à droite, puis de haut en bas. Si vous sentez que le rembourrage intérieur n'adhère pas à votre tête, le casque est trop grand. Essayez une taille plus petite. Vous devriez sentir la peau frotter sur votre tête et votre visage lorsque vous essayez de déplacer le casque.

INSTRUCCIONES PARA EL SISTEMA DE RETENCIÓN DOBLE D INSTRUCTIONS POUR LE SYSTÈME DE RÉTENTION DOUBLE D



Par ajustar el casco pasar la correa a través de los dos anillos(1), tirar el extremo de la cinta (2) hasta sentir la presión de la correa contra la mandíbula y abrochar el botón automático anti-aleteo (3) como indicado en la figura.

Verificar que el casco calce bien en la cabeza.

Para desajustar el casco desenganchar el botón automático tirando el extremo de la cinta y aflojar la correa deslizándola por los anillos, con la ayuda de la lengüeta roja (4).

Pour attacher le casque, passer la sangle entre les deux anneaux(1), tirer l'extrémité du ruban (2) jusqu'à ce que l'on sente la sangle appuyer contre la mâchoire et attacher le bouton automatique anti-flottement (3), comme cela est indiqué sur la figure.

Vérifier que le casque tien bien sur la tête.

Pour détacher le casque, détacher le bouton automatique en tirant sur l'extrémité du sangle et desserrer la sangle en le passant par les anneaux, utiliser la languette rouge (4).

APERTURA Y CIERRE DE LAS TOMAS DE AIRE OUVERTURE ET FERMETURE DES PRIÈSES D'AIR



TOMAS DE AIRE SUPERIOR

Abrir: deslizarse hacia la parte posterior del casco.

Cierre: deslizarse hacia adelante.

ENTRÉES D'AIR SUPÉRIEURE

Ouverture: Faites glisser vers l'arrière du casque.

Fermeture: Faites glisser vers l'avant.



TOMA DE AIRE MENTONERA

Abrir: Deslice hacia abajo.

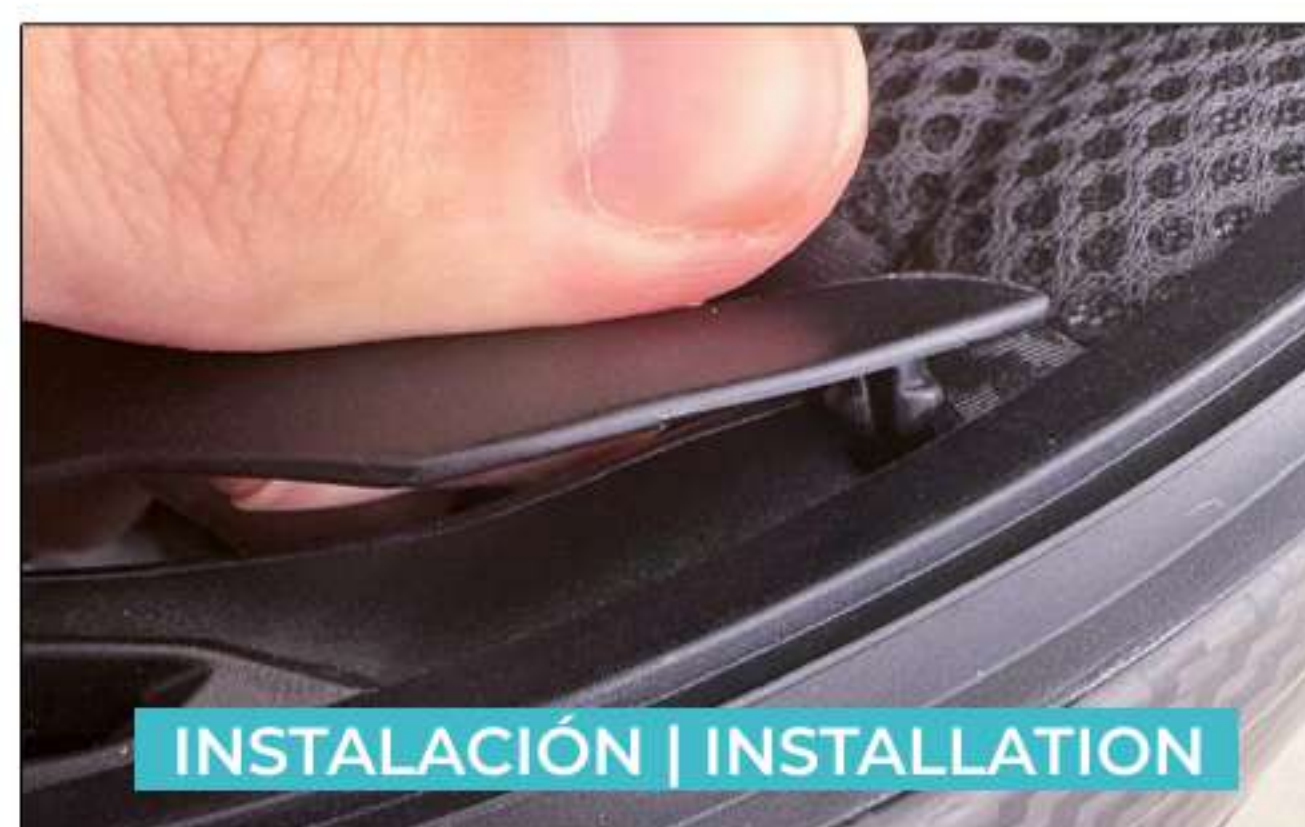
Cierre: Deslizar hacia arriba

ENTRÉE D'AIR MENTONNIÈRE

Ouverture: Glisser vers le bas.

Fermeture: Glisser vers le haut.

**INSTRUCCIONES PARA LA EXTRACCIÓN Y LA INSTALACIÓN
DEL DEFLECTOR CUBRI NARIZ
INSTRUCTIONS POUR LE RETRAIT ET L'INSTALLATION
DU DÉFLECTEUR COUVRE NEZ**



Para desmontar: desenganchar los tres pines aplicando una ligera tracción.
Para instalar: colocarlo en su lugar insertando los pines en los orificios correspondientes.

Pour enlever: détacher les trois broches en exerçant une légère traction.
Pour l'installation: le replacer en insérant les broches dans les trous prévus à cet effet.

**COMÓ SUBIR Y BAJAR LA PANTALLA INTERIOR DE PARASOL
COMMENT ABAISSER ET RELEVER
L'ÉCRAN INTERNE PARE-SOLEIL**



Usar el cursor especial ubicado en la parte inferior del borde izquierdo del casco.
Para bajar la pantalla interior: deslizar hacia atrás.
Para subir la pantalla interior: deslizar hacia adelante.

*Utiliser le curseur spécial situé en bas sur le bord gauche du casque.
Pour abaisser l'écran interne: faire glisser vers l'arrière.
Pour relever l'écran interne: faire glisser vers l'avant.*

INSTRUCCIONES DEL SISTEMA SOS RELEASE INSTRUCTIONS RELATIVES AU SOS RELEASE SYSTEM



SOS RELEASE SYSTEM es un sistema de emergencia que permite quitarse las almohadillas con el casco puesto.

Para quitarse las almohadillas en caso de emergencia, desabroche o corte la correa. Sujutando el casco firmemente en la cabeza, agarre la tira roja de las almohadillas de las mejillas y tire hacia abajo.

De este modo, se soltarán los clips y se podrán extraer las almohadillas de la parte infe

Le système SOS RELEASE est un système d'urgence qui permet de retirer les joues lorsque le casque est porté.

Pour retirer les joues en cas d'urgence, détachez ou coupez la sangle. En maintenant fermement le casque sur la tête, saisissez la bande rouge sur les coussinets de joue et tirez vers le bas.

Les clips sont ainsi libérés et les joues peuvent être retirées de la partie inférieure du casque,

INSTRUCCIONES PARA LA EXTRACCIÓN Y LA INSTALACIÓN DE LA PANTALLA INTERIOR INSTRUCTIONS POUR L'ENLÈVEMENT ET L'INSTALLATION DE L'ÉCRAN INTERNE



Extracción:

- Abrir completamente la pantalla exterior. Bajar la pantalla interior mediante el cursor apropiado.
- Sujete la parte lateral de la pantalla interior y tire hacia el exterior del casco.
- Repetir la operación en el otro lado del casco.

- Abrir completamente la pantalla exterior. Bajar el cursor de la pantalla interior.
- Inserte uno de los extremos de la pantalla interior en la guía lateral del casco.
- Repetir la operación en el otro lado del casco.

Atención: Compruebe el correcto funcionamiento de la pantalla interior del parasol con el cursor correspondiente. Si es necesario, repita las operaciones.

Retrait:

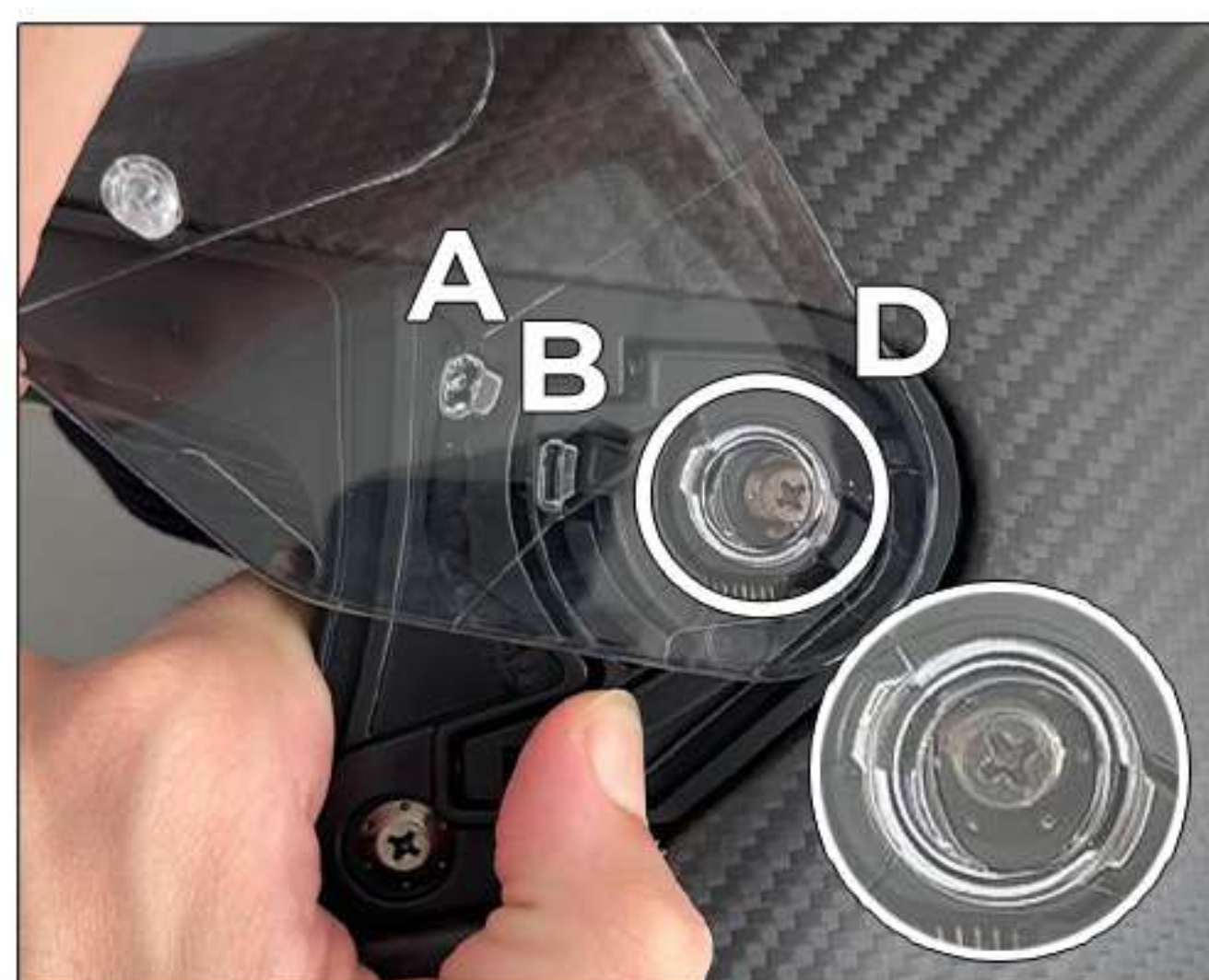
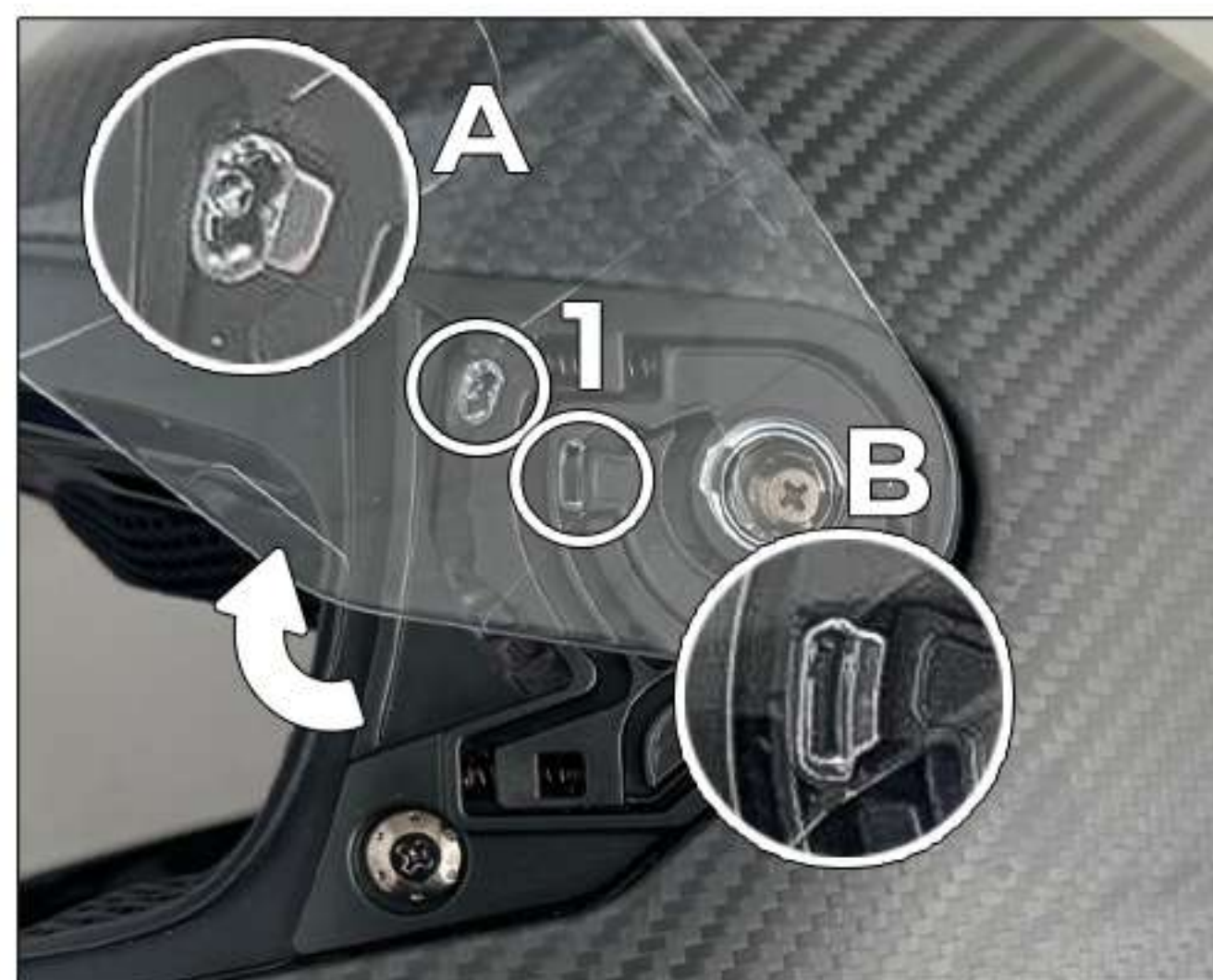
- Ouvrez complètement l'écran externe. Abaissez l'écran intérieure à l'aide du curseur spécifique.
- Saisissez la partie latérale de l'écran intérieure et tirez-la vers la partie externe du casque.
- Répéter l'opération de l'autre côté du casque.

Installation:

- Ouvrir complètement l'écran externe. Abaisser le curseur de l'écran intérieure.
- Placer l'une des extrémités de l'écran intérieure à l'intérieur de la voie latérale du casque.
- Répéter l'opération de l'autre côté du casque.

Attention : Vérifier le bon fonctionnement de l'écran interne en soulevant et en abaissant le curseur spécifique. Si nécessaire, répéter les opérations.

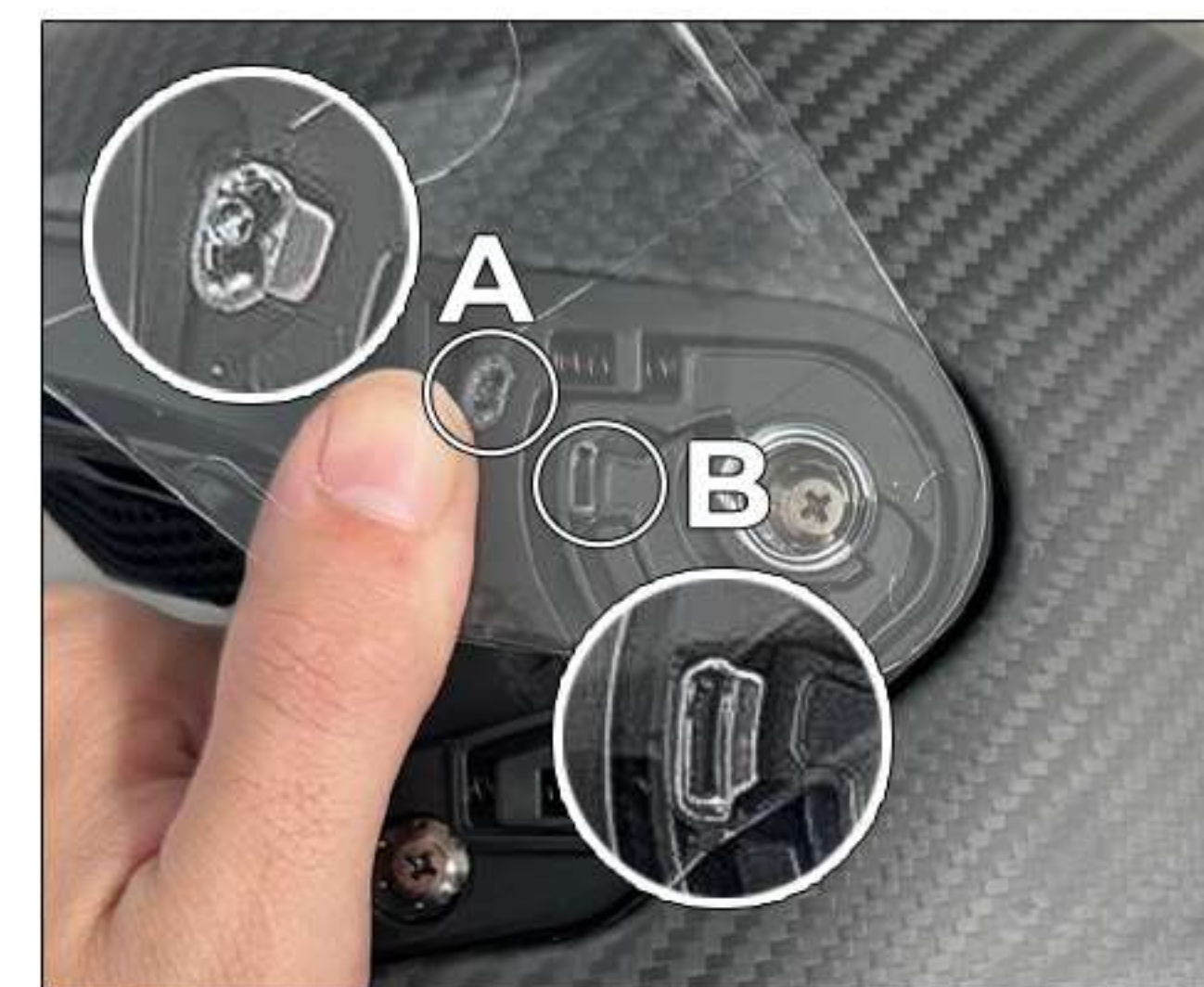
**INSTRUCCIONES PARA RETIRAR LA PANTALLA
Y EL SISTEMA DE FIJACIÓN**
**INSTRUCTIONS POUR LE RETRAIT DE L'ÉCRAN
ET DU SYSTÈME DE FIXATION**



- Abrir la pantalla colocando el pestillo **A** y el pestillo **B** en la posición **1**.
- Tire de la palanca **C** hacia delante para soltar el gancho **D**. Tire hacia delante la pantalla para soltar el gancho **A** y el pestillo **B**.
- Repita la operación en el otro lado y libere la pantalla.
- Para desmontar el mecanismo de la pantalla, desenrosque los dos tornillos.

- Ouvrir l'écran en plaçant le loquet **A** et le loquet **B** en position **1**.
- Tirer le levier **C** vers l'avant pour libérer le loquet **D**. Tirer l'écran vers l'avant pour libérer le crochet **A** et le loquet **B**.
- Répéter l'opération de l'autre côté et libérer l'écran.
- Pour retirer le mécanisme de l'écran, dévisser les deux vis.

**INSTRUCCIONES PARA LA INSTALACIÓN DE LA PANTALLA
Y DEL SISTEMA DE FIJACIÓN**
**INSTRUCTIONS POUR L'INSTALLATION DE L'ÉCRAN
ET DU SYSTÈME DE FIXATION**



- Fije el mecanismo a la calota apretando los dos tornillos.
- Tire de la palanca **C** hacia delante para colocar el retén **D** en su alojamiento.
- Ejercer una ligera presión en la parte delantera para enganchar el retén **A** y el retén **B**.

Repita el procedimiento en el lado opuesto.

Atención: Compruebe el correcto funcionamiento de la pantalla. Abra y cierre la pantalla, comprobando que permanece unida a los mecanismos. Si es necesario, repita las operaciones.

- Fixer le mécanisme à la calotte en serrant les deux vis.
- Tirer le levier **C** vers l'avant pour positionner le loquet **D** dans son logement.
- Exercer une légère pression sur l'avant pour engager le loquet **A** et le loquet **B**.

Répéter la procédure du côté opposé.

Attention : Vérifier le bon fonctionnement de l'écran. Ouvrir et fermer l'écran, en vérifiant qu'il reste fixé aux mécanismes. Si nécessaire, répéter les opérations.

INSTRUCCIONES PARA RETIRAR LAS ALMOHADILLAS INTERNAS
INSTRUCTIONS POUR LE RETRAIT
DU REMBOURRAGE INTÉRIEUR



Auriculares centrales y almohadas se pueden quitar fácilmente para lavar.

- Tirar las almohadillas hacia abajo para desenganchar los clips de la guía y luego quitar la solapa de plástico y Velcro.
- Retirar el gorro comenzando protector de cuello trasero, desabrochando los dos botones automáticos.
- Desenganchar la placa de fijación del marco de plástico aplicando una ligera tracción en los cinco puntos de anclaje, comenzando desde uno de los puntos externos.

La coiffe central et les joues peuvent être facilement enlevés pour le lavage.

- Tirer les joues vers le bas pour détacher les clips du guide et ensuite retirer la languette en plastique et Velcro.
- Retirer la coiffe en commençant par l'arrière, en décrochant les deux boutons automatiques.
- Détacher la plaque de fixation du cadre en plastique en exerçant une légère traction sur les cinq points d'ancrage, en commençant par l'un des points externes.

INSTRUCCIONES PARA LA INSTALACIÓN
DE LAS ALMOHADILLAS INTERNAS
INSTRUCTIONS POUR L'INSTALLATION
DU REMBOURRAGE INTÉRIEUR



Fije primero el auricular central y luego las almohadas.

- Coloque la caperuza en el interior del casco con la placa de fijación hacia delante, introdúzcala en la montura y empuje hasta que encajen los cinco puntos de fijación.
- Apriete los dos cierres a presión situados a la altura de la nuca.
- Deslice la solapa de plástico y Velcro entre la calota exterior y el poliestireno para encajar las almohadillas en su sitio.
- A continuación, fije los tres clips, situados en ambas almohadillas, deslizándolos en las guías de abajo hacia arriba y.

Fixer d'abord la coiffe centrale, puis les joues.

- Placez la coiffe à l'intérieur du casque, la plaque de fixation orientée vers l'avant, insérez-la dans l'armature et poussez-la jusqu'à ce que les cinq points de fixation s'enclenchent.
- Fixez les deux boutons-pression situés à hauteur de la nuque.
- Faites glisser le rabat en plastique et Velcro entre la calotte extérieure et le polystyrène pour mettre en place les joues.
- Fixez ensuite les trois clips, situés sur les joues, en les glissant dans les guides de bas en haut.

CGMITALIA s.r.l

Zona Industriale Aversa Nord 81030
Gricignano di Aversa (CE) Italia
Tel: +39 081 8131743 - Email: info@cgmitalia.net
Website: www.cgmitalia.net

MADE IN CHINA

Disegnato, sviluppato e importato in Italia da CGMITALIA s.r.l.