

The logo for CGM, consisting of the letters 'CGM' in a bold, italicized, sans-serif font.

MANUALE D'USO  
USER MANUAL

**366**

**DUAL**

MANUAL DE USUARIO  
MANUEL DE L'UTILISATION

CGMITALIA.NET

IT

EN

ES

FR

# 366 DUAL

SCANSIONA IL CODICE QR PER MAGGIORI INFORMAZIONI E  
PER VISUALIZZARE I VIDEO TUTORIAL

SCAN THE QR CODE FOR FURTHER INFORMATION AND TO  
VIEW THE VIDEO TUTORIALS



ESCANEA EL CÓDIGO QR PARA MÁS INFORMACIÓN Y VER  
LOS VIDEOS TUTORIALES

SCANNEZ LE CODE QR POUR PLUS D'INFORMATIONS ET  
VOIR LES TUTORIELS VIDÉO



Follow us: @cgmitalia.official

LENTE PINLOCK 70 PER QUESTO CASCO:  
PINLOCK 70 LENS FOR THIS HELMET:

LENTE PINLOCK 70 PARA ESTE CASCO:  
LENTILLE PINLOCK 70 POUR CE CASQUE:

**PINLOCK 70** **DKS002**

## INDEX

- 02 ITALIANO | ENGLISH
- 03 ISTRUZIONI PER DETERMINARE LA TAGLIA CORRETTA  
*INSTRUCTIONS TO DETERMINE THE RIGHT SIZE*
- 04 ISTRUZIONI PER IL SISTEMA DI RITENZIONE MICROMETRICO  
*HOW TO USE THE MICROMETRIC RETENTION SYSTEM*
- 05 APERTURA E CHIUSURA DELLE PRESE D'ARIA  
*OPENING AND CLOSING OF AIR VENTS*
- 06 COME ABBASSARE E ALZARE LA VISIERA INTERNA PARASOLE  
*HOW TO LOWER AND RISE THE INNER SUN VISOR*  
ISTRUZIONI PER LA RIMOZIONE E L'INSTALLAZIONE DEL FRONTINO.  
*HOW TO REMOVE AND INSTALL THE PEAK*
- 07 VERSIONE INTEGRALE  
*FULL FACE VERSION*
- 08 ISTRUZIONI SOS RELEASE SYSTEM  
*HOW TO USE SOS RELEASE SYSTEM*
- 09 ISTRUZIONI PER LA RIMOZIONE E L'INSTALLAZIONE DELLA VISIERA INTERNA  
*HOW TO REMOVE AND INSTALL THE INNER VISOR*
- 10 ISTRUZIONI PER LA RIMOZIONE DELLA VISIERA E DEL SISTEMA DI FISSAGGIO  
*HOW TO REMOVE THE VISOR AND THE FIXING SYSTEM*
- 11 ISTRUZIONI PER L'INSTALLAZIONE DELLA VISIERA E DEL SISTEMA DI FISSAGGIO  
*HOW TO INSTALL THE VISOR AND THE FIXING SYSTEM*
- 12 ISTRUZIONI PER LA RIMOZIONE DELL'IMBOTTITURA INTERNA  
*HOW TO REMOVE THE INNER LINING*
- 13 ISTRUZIONI PER L'INSTALLAZIONE DELL'IMBOTTITURA INTERNA  
*HOW TO INSTALL THE INNER LINING*
- 14 ESPAÑOL | FRANÇAIS
- 15 INSTRUCCIONES PARA DETERMINAR EL TAMAÑO CORRECTO  
*INSTRUCTIONS POUR DÉTERMINER LA TAILLE CORRECTE*
- 16 INSTRUCCIONES PARA EL SISTEMA DE RETENCIÓN MICROMÉTRICO  
*INSTRUCTIONS POUR LE SYSTÈME DE RÉTENTION MICROMÉTRIQUE*
- 17 APERTURA Y CIERRE DE LAS TOMAS DE AIRE  
*OUVERTURE ET FERMETURE DES PRIESES D'AIR*
- 18 COMÓ SUBIR Y BAJAR LA PANTALLA INTERIOR DE PARASOL  
*COMMENT ABAISSER ET RELEVER L'ÉCRAN INTERNE PARE-SOLEIL*  
INSTRUCCIONES PARA LA EXTRACCIÓN Y LA INSTALACIÓN DE LA VISIERA  
*INSTRUCTIONS POUR L'ENLÈVEMENT ET L'INSTALLATION DE LA VISIÈRE*
- 19 VERSIÓN INTEGRAL  
*VERSION INTÉGRAL*
- 20 INSTRUCCIONES DEL SISTEMA SOS RELEASE  
*INSTRUCTIONS RELATIVES AU SOS RELEASE SYSTEM*
- 21 INSTRUCCIONES PARA LA EXTRACCIÓN Y LA INSTALACIÓN DE LA PANTALLA INTERIOR  
*INSTRUCTIONS POUR L'ENLÈVEMENT ET L'INSTALLATION DE L'ÉCRAN INTERNE*
- 22 INSTRUCCIONES PARA RETIRAR LA PANTALLA Y EL SISTEMA DE FIJACIÓN  
*INSTRUCTIONS POUR LE RETRAIT DE L'ÉCRAN ET DU SYSTÈME DE FIXATION*
- 23 INSTRUCCIONES PARA LA INSTALACIÓN DE LA PANTALLA Y DEL SISTEMA DE FIJACIÓN  
*INSTRUCTIONS POUR L'INSTALLATION DE L'ÉCRAN ET DU SYSTÈME DE FIXATION*
- 24 INSTRUCCIONES PARA RETIRAR LAS ALMOHADILLAS INTERNAS  
*INSTRUCTIONS POUR LE RETRAIT DU REMBOURRAGE INTÉRIEUR*
- 25 INSTRUCCIONES PARA LA INSTALACIÓN DE LAS ALMOHADILLAS INTERNAS  
*INSTRUCTIONS POUR L'INSTALLATION DU REMBOURRAGE INTÉRIEUR*

## GRAZIE PER AVER ACQUISTATO UN PRODOTTO CGM!

Prima di utilizzare il casco si prega di leggere con attenzione quanto riportato nel presente manuale di istruzioni.

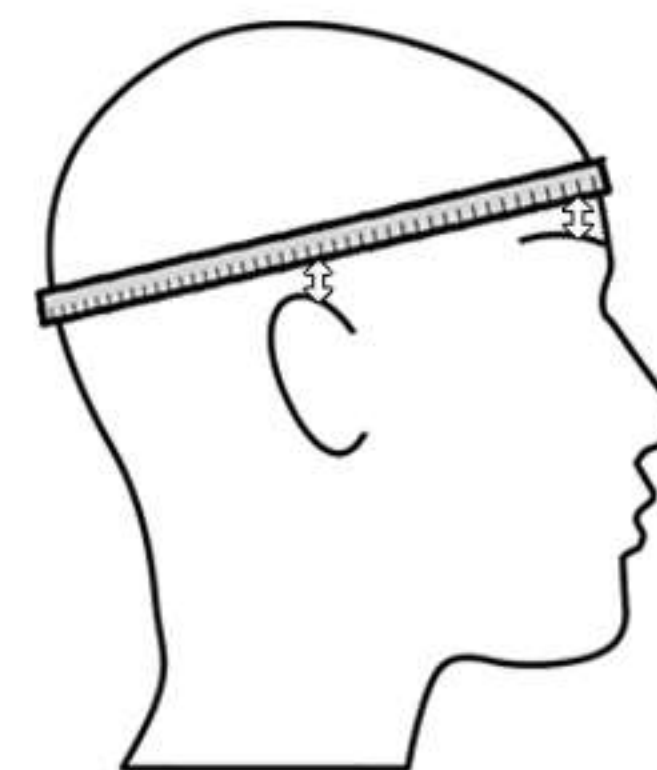
La soddisfazione dei nostri clienti è importante per noi: se non sei soddisfatto del tuo acquisto o se hai riscontrato qualche problema, contattaci all'indirizzo [info@cgmitalia.net](mailto:info@cgmitalia.net) e ci adopereremo per risolverlo.

## THANKS FOR HAVING PURCHASED A CGM PRODUCT!

Please read these instructions carefully before using it.

The satisfaction of our clients is important for us: if you are not satisfied of your purchase or if you have found out any problem, please contact us at the address [info@cgmitalia.net](mailto:info@cgmitalia.net) and we will do all our best to resolve that.

## ISTRUZIONI PER DETERMINARE LA TAGLIA CORRETTA INSTRUCTIONS TO DETERMINE THE RIGHT SIZE



XS	53-54 cm
S	55-56 cm
M	57-58 cm
L	59-60 cm
XL	61-62 cm
XXL	63-64 cm

\* La tabella delle taglie è soltanto di riferimento.  
Prova sempre il casco e segui le istruzioni di questo manuale per individuare la corretta vestibilità.

\* *The size chart is only for reference.  
Always try the helmet on and follow this manual's instructions for a proper fit.*

**Misura la circonferenza della testa** posizionando un metro da sarta a circa 2 cm sopra le sopracciglia e 2 cm sopra l'attaccatura delle orecchie.

**Confronta la misura con la tabella** per scegliere la taglia del casco più vicina alla misura della tua testa. Se la misura della testa è a metà tra due misure prova prima il casco più largo e poi quello più piccolo.

**Provati il casco** afferrando il cinturino per infilare completamente il casco sulla tua testa, assicurandoti che la parte superiore della tua testa sia in contatto con la parte interna superiore del casco.

**Controlla il tuo campo visivo** mentre provi un casco. Alcuni caschi possono ostruire o bloccare la tua visione periferica.

**Verifica che l'aderenza sia perfetta.** Poni le tue mani su entrambi i lati del casco e, tenendo la tua testa il più possibile ferma, prova a ruotare il casco da sinistra verso destra, e poi su e giù. Se senti che l'imbottitura interna non aderisce alla testa, il casco è troppo grande. Prova una taglia più piccola. Dovresti sentire sfregare la pelle sulla testa e sul viso quando provi a muovere il casco.

*Measure the circumference of the head by placing a tape measure about 2 cm above the eyebrows and 2 cm above the roots of the ears.*

*Compare the measure with the chart to choose the helmet size closest to your head size. If your head size is halfway between two sizes, try on the larger helmet first and then the smaller one.*

*Try on the helmet by grasping both chin straps to pull the helmet completely onto your head, ensuring that the top of your head is in contact with the top of the helmet lining.*

*Check your field of vision when trying on a helmet. Some helmets may obstruct or block your peripheral vision.*

*Check for the proper fit. Test the helmet fit by placing your hands on each side of the helmet. While holding your head as motionless as possible, try rotating your helmet from left to right then up and down. If you can feel the helmet padding sliding on your head, it is too big, try a size smaller. You should feel the helmet rub the skin on your head and face as you try to move the helmet.*

## ISTRUZIONI PER IL SISTEMA DI RITENZIONE MICROMETRICO HOW TO USE THE MICROMETRIC RETENTION SYSTEM



Slaccia il casco tirando la leva in tessuto verso l'esterno e sfilando il listello dentellato. Allaccia il casco inserendo il listello dentellato nella fibbia metallica. Inserisci a fondo il listello, fino a quando senti il cinturino premerti contro il mento. Controlla il cinturino per assicurarsi che non sia allentato: il cinturino non deve causare dolore, deve essere teso contro il mento senza lasciare lo spazio di un dito tra il cinturino e la gola. Se inserendo il listello fino in fondo, non ottieni una sufficiente pressione sotto il mento, il cinturino necessita di essere stretto. Viceversa, nel caso in cui il cinturino stringa eccessivamente dai primi scatti del listello, è necessario allentarlo. Per regolare la lunghezza del cinturino tendere o rilasciare il capo libero attraverso la fibbia metallica.

*Unfasten the helmet by pulling the fabric lever towards the outside and by extracting the perforated baton.*

*Fasten the helmet by inserting the indented tab inside the metal buckle. Insert the tab all the way down until you feel the strap pushing against the chin.*

*Check the strap to ensure that it's not loosen: the strap must not cause pain, but have to be stretched against the chin without leaving the space for a finger between the strap and the throat. If, by inserting the tab all the way down, there's not a sufficient pressure under the chin, the strap has to be fasten more. Vice-versa, if the strap is too tight, it is needed to loosen it.*

*To regulate the lenght of the strap, please stretch or release the free extremity through the metal buckle.*

## APERTURA E CHIUSURA DELLE PRESE D'ARIA OPENING AND CLOSING AIR VENTS



**PRESA ARIA ANTERIORE**  
Apertura: scorrere verso il retro del casco.  
Chiusura: scorrere in avanti.



**FRONT AIR VENT**  
Opening: slide towards the rear side of the helmet.  
Closing: slide forward.



**PRESA ARIA POSTERIORE**  
Apertura: scorrere verso la parte anteriore del casco.  
Chiusura: scorrere verso il retro.



**REAR AIR VENT**  
Opening: slide towards the front of the helmet.  
Closing: slide towards the rear



**PRESA ARIA MENTONIERA**  
Apertura: scorrere verso il basso.  
Chiusura: scorrere verso l'alto.



**CHIN GUARD AIR VENT**  
Opening: slide down.  
Closing: slide up.

## COME ABBASSARE E ALZARE LA VISIERA INTERNA PARASOLE HOW TO LOWER AND RISE THE INNER SUNVISOR



Utilizzare l'apposito cursore posto in basso sul bordo sinistro del casco.  
Per abbassare la visiera interna: Far scorrere verso il retro.  
Per alzare la visiera interna: Far scorrere in avanti.

*Use the specific slider placed at the bottom, on the left side of the helmet.  
Lowering the inner visor: slide back.  
Rising the inner visor: slide toward.*

## ISTRUZIONI PER LA RIMOZIONE E L'INSTALLAZIONE DEL FRONTINO HOW TO REMOVE AND INSTALL THE PEAK



**Per rimuovere:** tenere premuto il pulsante e tirare verso l'esterno del casco.  
Ripetere l'operazione sull'altro lato del casco.  
**Per installare:** tenere premuto il pulsante e inserire una delle estremità nella guida laterale.  
Ripetere l'operazione sull'altro lato del casco.

**To remove:** *press and hold the button and pull towards the outside of the helmet.  
Repeat the operation on the other side of the helmet.*  
**To install:** *press and hold the button and insert one end into the side guide  
Repeat the operation on the other side of the helmet.*

## VERSIONE INTEGRALE FULL FACE VERSION



**Per rimuovere:**  
Svitare le due viti in metallo con la chiave esagonale inclusa (2.5 mm) e rimuovere il kit.

Riavvitare le due viti a testa esagonale.  
Ripetere l'operazione sull'altro lato del casco.



**To remove:**  
*Unscrew the two metal screws using the hex key provided (2.5 mm) and remove the kit.*

*Retighten the two hexagonal head screws.  
Repeat the operation on the other side of the helmet.*



**Per installare:**  
Svitare le due viti in metallo con la chiave esagonale inclusa (2.5 mm) e inserire il kit.

Riavvitare le due viti a testa esagonale.  
Ripetere l'operazione sull'altro lato del casco.



**To install:**  
*Unscrew the two metal screws using the hex key provided (2.5 mm) and insert the kit.*

*Retighten the two hexagonal head screws.  
Repeat the operation on the other side of the helmet.*

## ISTRUZIONI SOS RELEASE SYSTEM HOW TO USE SOS RELEASE SYSTEM



SOS RELEASE SYSTEM è un sistema di emergenza per la rimozione dei guanciali mentre il casco è indossato.

Per rimuovere i guanciali in caso di emergenza, slacciare o tagliare il cinturino. Tenendo il casco saldamente in testa, afferrare la striscia rossa posta sui guanciali e tirare verso il basso.

In questo modo si sganceranno le clip e si consentirà l'estrazione dei guanciali dalla parte inferiore del casco mentre quest'ultimo è ancora indossato.

Questo sistema è da utilizzare solo in caso di emergenza.

*SOS RELEASE SYSTEM is an emergency system to remove the cheek pads when the helmet is worn.*

*To remove the cheek pads during an emergency, unfasten or cut the buckle. While holding the helmet firmly, take the red strip placed on the cheek pads and pull down.*

*In this way, the clips will release to allow the extraction of the cheek pads from the bottom of the helmets while it is still worn.*

*This system is to be used only for emergency.*

## ISTRUZIONI PER LA RIMOZIONE E L'INSTALLAZIONE DELLA VISIERA INTERNA HOW TO REMOVE AND INSTALL THE INNER VISOR



### Rimozione:

- Aprire completamente visiera esterna. Abbassare la visiera interna tramite l'apposito cursore.
- Afferrare la parte laterale della visiera interna e tirare verso l'esterno del casco.
- Ripetere l'operazione sull'altro lato del casco.

- Aprire completamente visiera esterna. Abbassare il cursore della visiera interna.
- Inserire una delle estremità della visiera interna nella guida laterale del casco.
- Ripetere l'operazione sull'altro lato del casco.

Attenzione: Verificare il corretto funzionamento della visiera interna parasole azionando l'apposito cursore. Se necessario ripetere le operazioni.

### Removal:

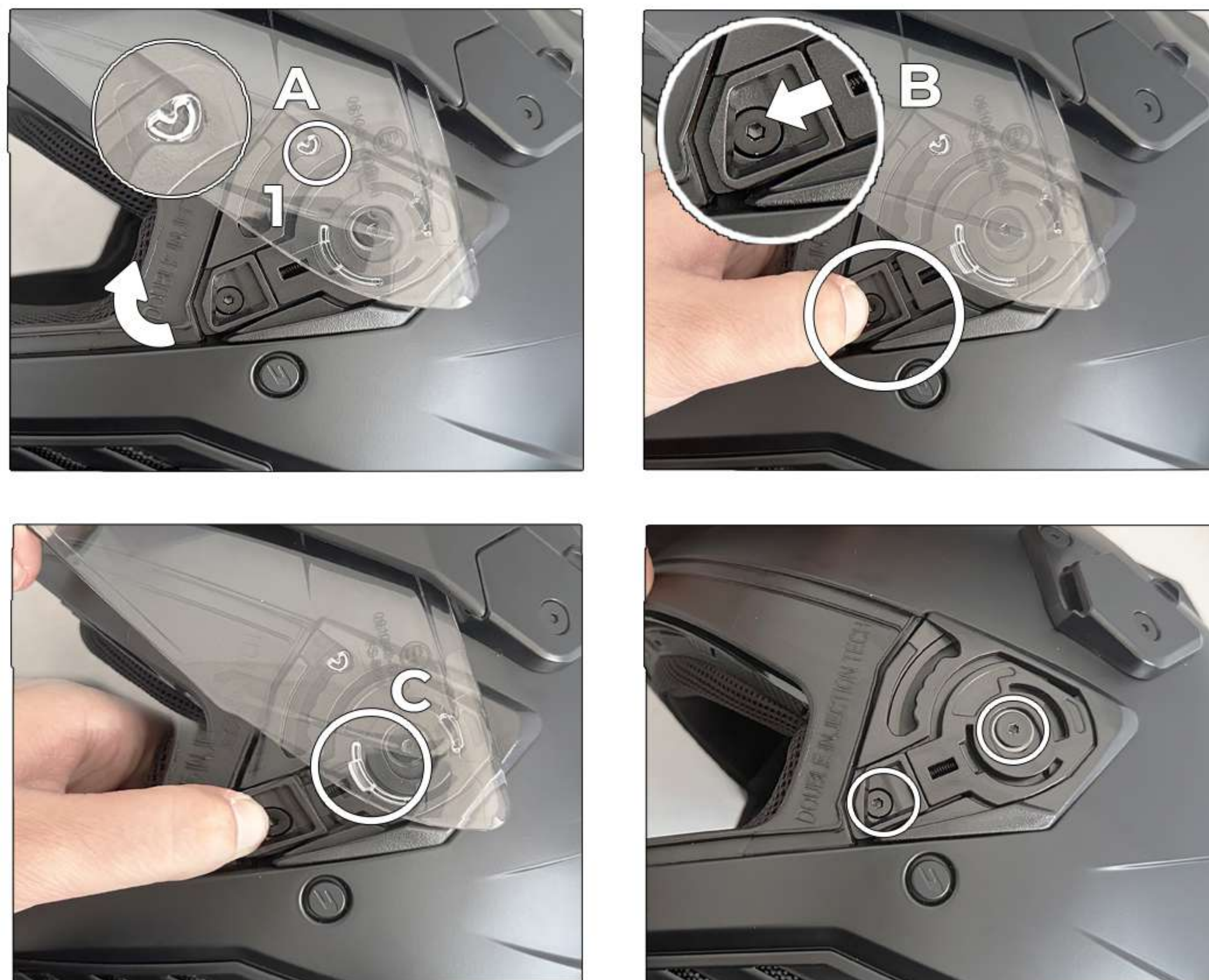
- Open completely the external visor. Lower the inner visor by using the specific slider.
- Grab the side part of the inner visor and pull it towards the external part of the helmet.
- Repeat the operation on the other side of the helmet.

### Installation:

- Open completely the external visor. Lower the slider of the inner visor.
- Insert one of the extremities of the inner visor inside the side track of the helmet. Repeat the operation on the other side of the helmet.

Attention: Verify the correct functioning of the inner sunvisor by sliding the specific slider. If necessary, repeat the operations.

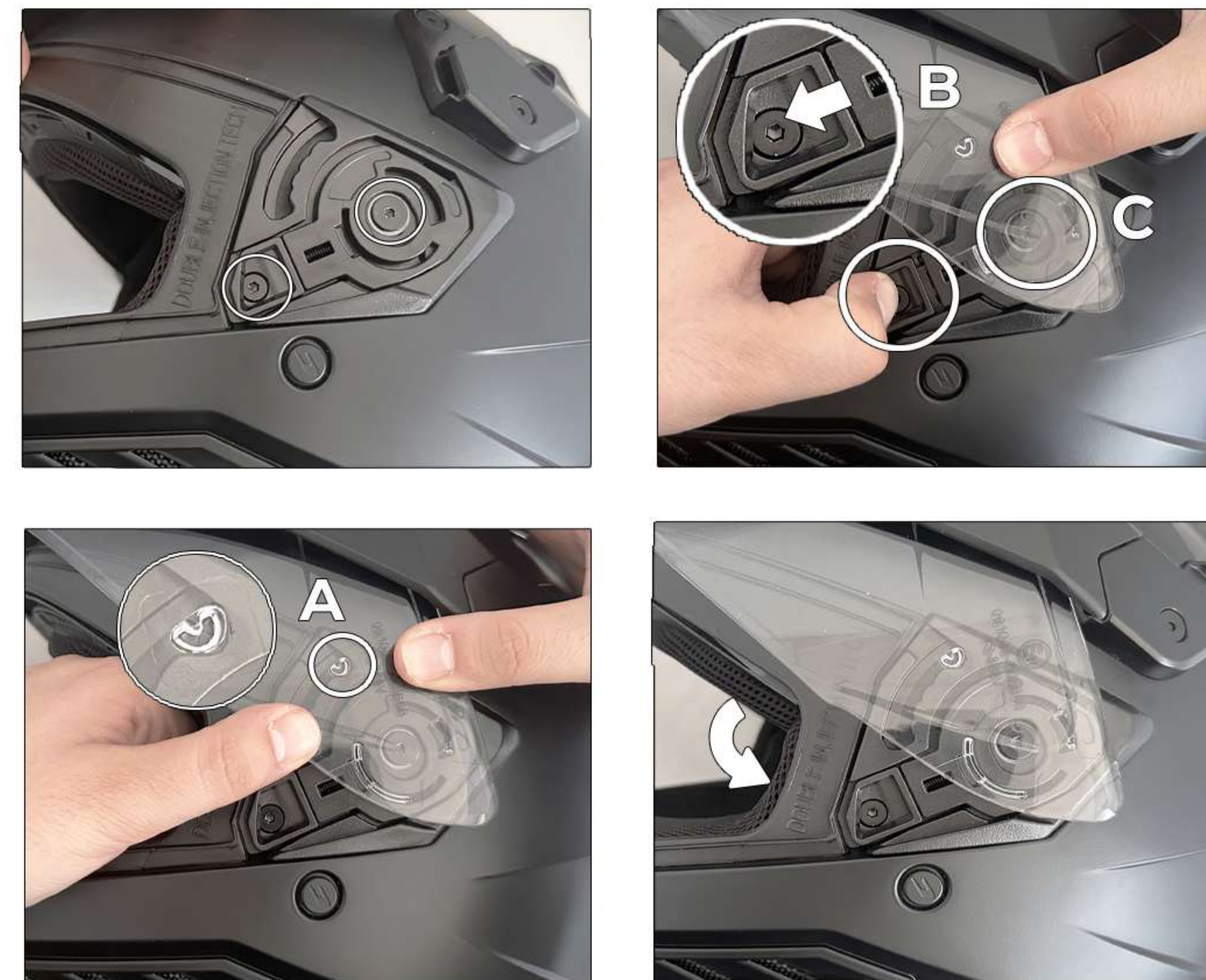
**ISTRUZIONI PER LA RIMOZIONE DELLA VISIERA  
E DEL SISTEMA DI FISSAGGIO**  
*HOW TO REMOVE THE VISOR AND THE FIXING SYSTEM*



- Aprire la visiera portando il gancio **A** in posizione **1**
- Tirare la leva **B** in avanti per liberare l'incastro **C**. Sfilare in avanti la visiera per liberare il gancio **A**.
- Ripetere l'operazione dall'altro lato e liberare la visiera.
- Per rimuovere il meccanismo visiera, svitare le due viti.

- *Open the visor by bringing the hook **A** in position **1**.*
- *Pull the lever **B** toward to unfasten the interlocking **C**. Pull the visor out to unfasten the hook **A**.*
- *Repeat the operation on the other side to set the visor free.*
- *To remove the visor mechanism, unscrew the two screws.*

**ISTRUZIONI PER L'INSTALLAZIONE DELLA VISIERA E  
DEL SISTEMA DI FISSAGGIO**  
*HOW TO INSTALL THE VISOR AND THE FIXING SYSTEM*



- Fissare il meccanismo alla calotta avvitando le due viti.
- Tirare la leva **B** in avanti per posizionare l'incastro **C** nel proprio alloggiamento.
- Esercitare una leggera pressione sulla parte anteriore per incastrare il gancio **A**.

Ripetere la procedura sul lato opposto.

Attenzione: Verificare il corretto funzionamento della visiera. Aprire e chiudere la visiera verificando che rimanga fissata ai meccanismi. Se necessario, ripetere le operazioni.

- *Fix the mechanism to the shell by screwing the two screws.*
- *Pull the lever **B** towards to place the interlocking **C** into its slot.*
- *Exerting a slight pressure on the front part to frame the hook **A**.*

*Repeat the operation on the opposite side.*

*Attention: Verify the correct functioning of the visor. Open and Close the visor verifying that it stays fixed to the mechanisms. If necessary, repeat the operations.*

## ISTRUZIONI PER LA RIMOZIONE DELL'IMBOTTITURA INTERNA HOW TO REMOVE THE INNER LINING



Cuffia centrale e guanciali possono essere facilmente rimossi per il lavaggio.

- Per rimuovere i guanciali sganciare il velcro nella parte alta e tirare i guanciali verso il basso per sganciare le clip dalla guida. Sfilare poi la pattina in plastica.
- Sfilare il cinturino dal passante di entrambi i guanciali.
- Rimuovere la cuffia partendo dal paranuca posteriore, esercitando una leggera trazione verso l'interno del casco, così da sfilare la pattina in plastica posta tra polistirolo e calotta esterna.
- Sganciare la piastrina di fissaggio dal telaio in plastica esercitando una leggera trazione nei quattro punti di ancoraggio, iniziando da uno dei punti esterni.

Main liner and cheek pads can be easily removed for washing.

- To remove the cheek pads, release the velcro in top side and pull the cheek pads down to unfasten the clips from the track. Pull out the plastic plate.
- Pull the buckle out from the loop of both cheek pads.
- Remove the main liner starting from the neck collar, pull slightly towards the inner side of the helmet, to slip out the plastic flap placed between EPS and outer shell.
- Release the fixing plate from the plastic frame by pulling slightly in the four anchor points, by starting from one of the two external points.

## ISTRUZIONI PER L'INSTALLAZIONE DELL'IMBOTTITURA INTERNA HOW TO INSTALL THE INNER LINING



Fissare prima la cuffia centrale e successivamente i guanciali.

- Posizionare la cuffia all'interno del casco con la piastrina di fissaggio rivolta sul lato frontale, inserirla nel telaio e spingere fino ad agganciare i quattro punti di ancoraggio.
- Inserire la pattina posteriore tra calotta esterna e polistirolo accertandosi di allineare correttamente il collarino paranuca ed il bordo calotta.
- Inserire il cinturino nei passanti dei guanciali.
- Per sistemare i guanciali nelle proprie sedi, infilare la pattina in plastica tra calotta esterna e polistirolo.
- Fissare poi le due clip, poste su entrambi i guanciali, facendole scorrere nelle apposite guide dal basso verso l'alto, infine agganciare il velcro

Fixing the main top first and the cheek pads after.

- Place the main liner padding inside the helmet with the fixing plate facing the front side and, starting from the side, insert the four hooks in the frame and push to lock them.
- Insert the rear flap between outer shell and EPS, make sure to correctly align the neck collar and shell edge.
- Insert the buckle through the loops of the cheek pads.
- To fix the cheek pads inside their slots, put the plastic plate between the outer shell and EPS.
- Then, fix the two clips, placed on both cheek pads, by let them slide inside the specific tracks, from the ground up, then fix the velcro

## GRACIAS POR COMPRAR UN PRODUCTO CGM!

Por favor, lea estas instrucciones cuidadosamente antes de usarlo.

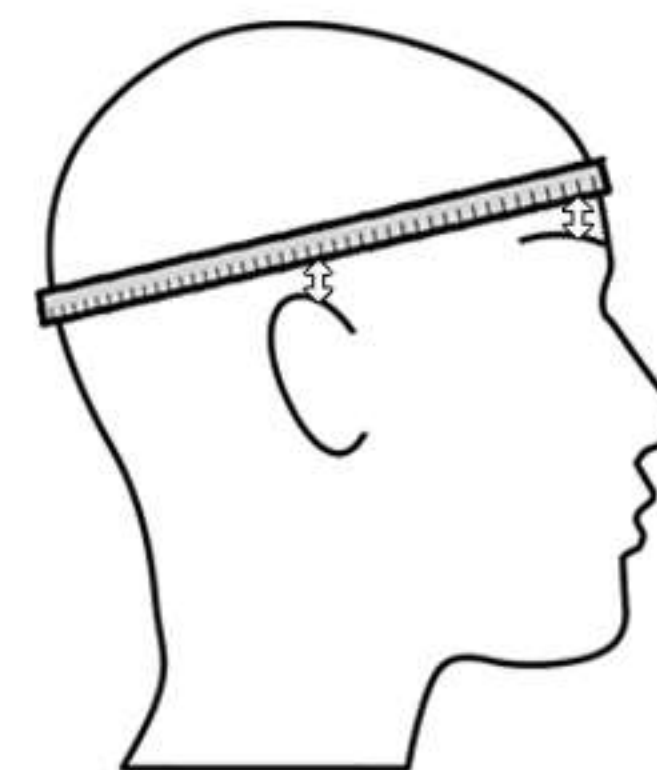
La satisfacción de nuestros clientes es importante para nosotros: si no está satisfecho con su compra o si ha descubierto algún problema, póngase en contacto con nosotros en [info@cgmitalia.net](mailto:info@cgmitalia.net) y haremos todo lo posible para resolver este problema.

## MERCI D'AVOIR ACHETÉ UN PRODUIT CGM!

Avant d'utiliser le casque, veuillez lire attentivement le manuel d'instructions.

La satisfaction de nos clients est importante pour nous : si vous n'êtes pas satisfait de votre achat ou si vous avez rencontré un problème, contactez-nous à l'adresse [info@cgmitalia.net](mailto:info@cgmitalia.net) et nous nous efforcerons de le résoudre.

## INSTRUCCIONES PARA DETERMINAR EL TAMAÑO CORRECTO INSTRUCTIONS POUR DÉTERMINER LA TAILLE CORRECTE



XS	53-54 cm
S	55-56 cm
M	57-58 cm
L	59-60 cm
XL	61-62 cm
XXL	63-64 cm

\* La tabla de tallas es solo para referencia.

Siempre pruebe el casco y siga las instrucciones de este manual para un ajuste adecuado.

\* *Le tableau des tailles est seulement de référence.*

*Essayez toujours le casque et suivez les instructions de ce manuel pour trouver le correct ajustement.*

**Mide la circunferencia de la cabeza** colocando una cinta métrica unos 2 cm por encima de las cejas y 2 cm por encima de la línea de las orejas.

**Compare la medida con la tabla** para elegir el tamaño del casco más cercano al tamaño de su cabeza. Si el tamaño de su cabeza está a medio camino entre dos tamaños, pruebe el casco más grande primero y luego el más pequeño.

**Pruébate el casco** agarrando ambas correas para jalar el casco completamente sobre tu cabeza, asegurándote de que la parte superior de tu cabeza esté en contacto con la parte superior del interior del casco.

**Revise su campo de visión** cuando se pruebe un casco. Algunos cascos pueden obstruir o bloquear su visión periférica.

**Verifique el ajuste adecuado.** Pon a prueba el ajuste del casco colocando las manos a cada lado del casco. Mientras mantienes la cabeza lo más inmóvil posible, intenta girar el casco de izquierda a derecha y luego hacia arriba y abajo. Si puedes sentir el relleno del casco deslizándose sobre tu cabeza, es demasiado grande, prueba con un tamaño más pequeño. Usted debe sentir el casco frotar la piel en la cabeza y la cara mientras intenta mover el casco.

**Mesurez la circonférence de la tête** en plaçant un mètre de couturière à environ 2 cm au-dessus des sourcils et 2 cm au-dessus de la racine des oreilles.

**Comparez la taille avec le tableau** pour choisir la taille du casque la plus proche de la taille de votre tête. Si la tête est à mi-chemin entre deux tailles, essayez d'abord le casque plus large, puis le plus petit.

**Essayez le casque** en saisissant la sangle pour insérer complètement le casque sur votre tête, en vous assurant que le haut de votre tête est en contact avec la partie interne supérieure du casque.

**Vérifiez votre champ de vision** lorsque vous essayez un casque. Certains casques peuvent obstruer ou bloquer votre vision périphérique.

**Vérifiez que l'adhérence est parfaite.** Placez vos mains des deux côtés du casque et, en gardant votre tête aussi immobile que possible, essayez de tourner le casque de gauche à droite, puis de haut en bas. Si vous sentez que le rembourrage intérieur n'adhère pas à votre tête, le casque est trop grand. Essayez une taille plus petite. Vous devriez sentir la peau frotter sur votre tête et votre visage lorsque vous essayez de déplacer le casque.

## INSTRUCCIONES PARA EL SISTEMA DE RETENCIÓN MICROMÉTRICO INSTRUCTIONS POUR LE SYSTÈME DE RÉTENTION MICROMÉTRIQUE



Desenganche el casco tirando de la palanca de tela hacia el exterior y extrayendo el bastón perforado.

Sujete el casco insertando la pestaña dentada dentro de la hebilla de metal. Inserte la lengüeta hacia abajo hasta que sienta la correa empujando contra la barbilla.

Revise la correa para asegurarse de que no se afloje: la correa no debe causar dolor, pero debe estirarse contra la barbilla sin dejar espacio para un dedo entre la correa y la garganta. Si, al insertar la lengüeta hacia abajo, no hay suficiente presión bajo la barbilla, la correa tiene que sujetarse más. Viceversa, si la correa es demasiado apretada, es necesario aflojarla.

Para regular la longitud de la correa, estire o suelte la extremidad libre a través de la hebilla de metal.

*Déboucle le casque en tirant le levier en tissu vers l'extérieur et en enlevant la barre dentelée.*

*Attachez le casque en insérant la barre dentelée dans la boucle métallique. Insérez la barre à fond jusqu'à ce que vous sentiez la sangle appuyer contre votre menton.*

*Vérifiez la sangle pour vous assurer qu'elle n'est pas lâche : La sangle ne doit pas causer de douleur, elle doit être tendue contre le menton sans laisser d'espace entre la sangle et la gorge. Si en insérant la barre jusqu'au bout, vous n'obtenez pas une pression suffisante sous le menton, la sangle doit être serré. Inversement, dans le cas où la sangle se resserre excessivement dès les premiers clics de la barre, vous devez la desserrer.*

*Pour ajuster la longueur de la sangle, tendez ou relâchez la tête libre à travers la boucle métallique.*

## APERTURA Y CIERRE DE LAS TOMAS DE AIRE OUVERTURE ET FERMETURE DES PRIÈSES D'AIR



**TOMAS DE AIRE DELANTEROS**  
Abrir: deslizarse hacia la parte posterior del casco.  
Cierre: deslizarse hacia adelante.



**ENTRÉES D'AIR AVANT**  
Ouverture: faites glisser vers l'arrière du casque.  
Fermeture: faites glisser vers l'avant.



**TOMAS DE AIRE TRASEROS**  
Abrir: deslizar hacia la parte delantera del casco.  
Cierre: deslizarse hacia atrás.



**ENTRÉES D'AIR ARRIÈRE**  
Ouverture: faites glisser vers l'avant du casque.  
Fermeture: faites glisser vers l'arrière.



**TOMA DE AIRE MENTONERA**  
Abrir: deslice hacia abajo.  
Cierre: deslizar hacia arriba



**ENTRÉE D'AIR MENTONNIÈRE**  
Ouverture: glisser vers le bas.  
Fermeture: glisser vers le haut.

## COMO SUBIR Y BAJAR LA PANTALLA INTERIOR DE PARASOL COMMENT ABAISSER ET RELEVER L'ÉCRAN INTERNE PARE-SOLEIL



Usar el cursor especial ubicado en la parte inferior del borde izquierdo del casco.  
Para bajar la pantalla interior: deslizar hacia atrás.  
Para subir la pantalla interior: deslizar hacia adelante.

Utiliser le curseur spécial situé en bas sur le bord gauche du casque.  
Pour abaisser l'écran interne: faire glisser vers l'arrière.  
Pour relever l'écran interne: faire glisser vers l'avant.

## INSTRUCCIONES PARA LA EXTRACCIÓN Y LA INSTALACIÓN DE LA VISIERA INSTRUCTIONS POUR L'ENLÈVEMENT ET L'INSTALLATION DE LA VISIÈRE



**Para desmontar:** Mantenga pulsado el botón y tire hacia el exterior del casco.  
Repita la operación en el otro lado del casco.  
**Para instalar:** mantenga pulsado el botón e inserte uno de los extremos en la guía lateral.  
Repita la operación en el otro lado del casco.

**Pour enlever:** Appuyez sur le bouton et maintenez-le enfoncé, puis tirez vers l'extérieur du casque.  
Répétez l'opération de l'autre côté du casque.  
**Pour l'installation:** Appuyez sur le bouton et maintenez-le enfoncé, puis insérez une extrémité dans le guide latéral.  
Repeat the operation on the other side of the helmet.

## VERSIÓN INTEGRAL VERSION INTÉGRAL



**Para desmontar:**  
Desatornille los dos tornillos metálicos con la llave hexagonal incluida (2,5 mm) y retire el kit.

Volver a atornillar los dos tornillos de cabeza hexagonal. Repita la operación en el otro lado del casco.



**Pour enlever:**  
Dévissez les deux vis métalliques avec la clé Allen incluse (2,5 mm) et retirez le kit.

Revisser les deux vis à tête hexagonale. Répétez l'opération de l'autre côté du casque.



**Para instalar:**  
Desatornille los dos tornillos metálicos con la llave hexagonal incluida (2,5 mm) e inserte el kit.

Volver a atornillar los dos tornillos de cabeza hexagonal. Repita la operación en el otro lado del casco.



**Pour l'installation:**  
Dévissez les deux vis métalliques avec la clé Allen incluse (2,5 mm) et insérez le kit.

Revisser les deux vis à tête hexagonale. Répétez l'opération de l'autre côté du casque.

## INSTRUCCIONES DEL SISTEMA SOS RELEASE INSTRUCTIONS RELATIVES AU SOS RELEASE SYSTEM



SOS RELEASE SYSTEM es un sistema de emergencia que permite quitarse las almohadillas con el casco puesto.

Para quitarse las almohadillas en caso de emergencia, desabroche o corte la correa. Sujutando el casco firmemente en la cabeza, agarre la tira roja de las almohadillas de las mejillas y tire hacia abajo.

De este modo, se soltarán los clips y se podrán extraer las almohadillas de la parte infe

*Le système SOS RELEASE est un système d'urgence qui permet de retirer les joues lorsque le casque est porté.*

*Pour retirer les joues en cas d'urgence, détachez ou coupez la sangle. En maintenant fermement le casque sur la tête, saisissez la bande rouge sur les coussinets de joue et tirez vers le bas.*

*Les clips sont ainsi libérés et les joues peuvent être retirées de la partie inférieure du casque,*

## INSTRUCCIONES PARA LA EXTRACCIÓN Y LA INSTALACIÓN DE LA PANTALLA INTERIOR INSTRUCTIONS POUR L'ENLÈVEMENT ET L'INSTALLATION DE L'ÉCRAN INTERNE



### Extracción:

- Abrir completamente la pantalla exterior . Bajar la pantalla interior mediante el cursor apropiado.
- Sujete la parte lateral de la pantalla interior y tire hacia el exterior del casco.
- Repetir la operación en el otro lado del casco.

- Abrir completamente la pantalla exterior. Bajar el cursor de la pantalla interior.
- Inserte uno de los extremos de la pantalla interior en la guía lateral del casco.
- Repetir la operación en el otro lado del casco.

Atención: Compruebe el correcto funcionamiento de la pantalla interior del parasol con el cursor correspondiente. Si es necesario, repita las operaciones.

### Retrait:

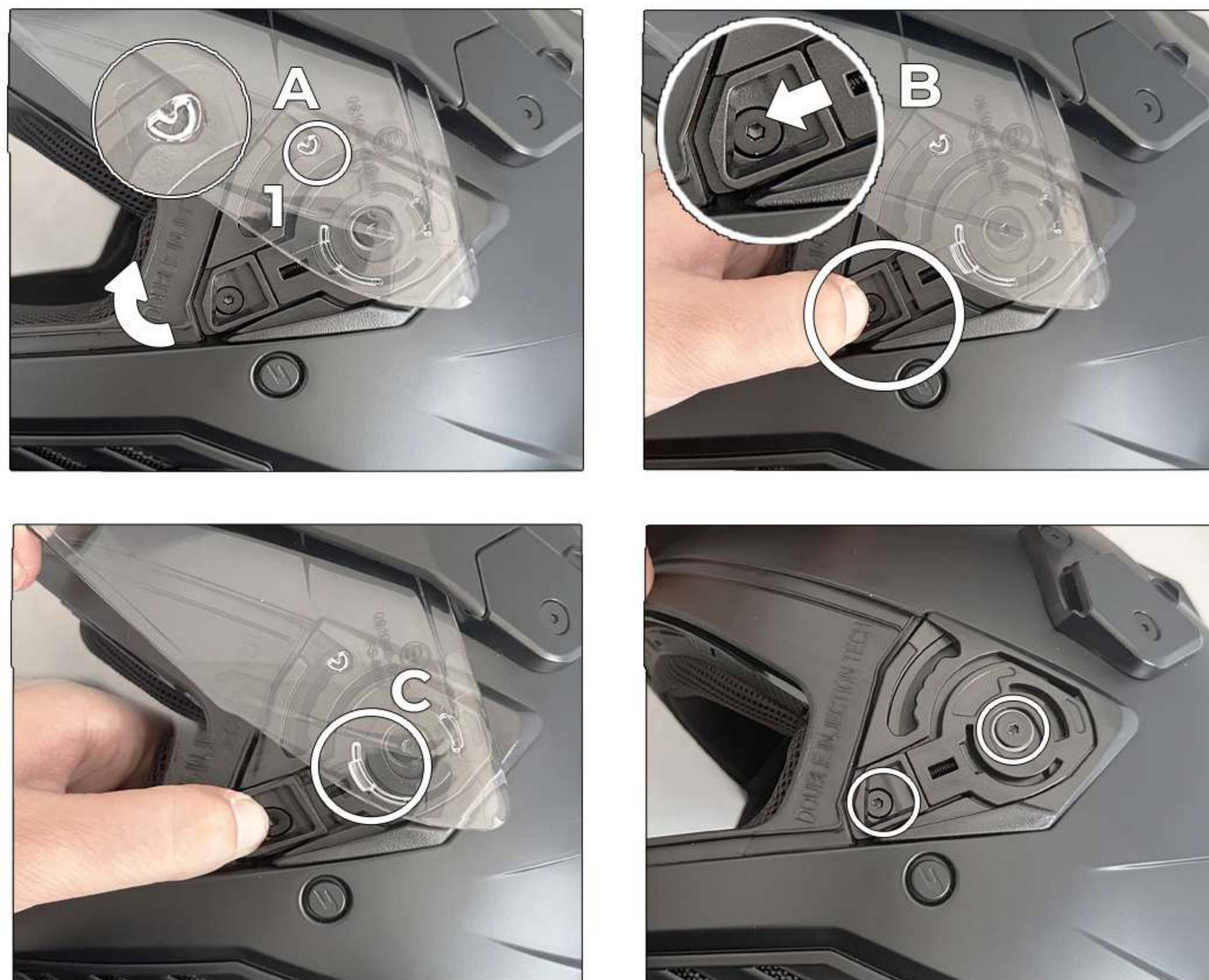
- Ouvrez complètement l'écran externe. Abaissez l'écran intérieure à l'aide du curseur spécifique.
- Saisissez la partie latérale de l'écran intérieure et tirez-la vers la partie externe du casque.
- Répéter l'opération de l'autre côté du casque.

### Installation:

- Ouvrir complètement l'écran externe. Abaisser le curseur de l'écran intérieure.
- Placer l'une des extrémités de l'écran intérieure à l'intérieur de la voie latérale du casque.
- Répéter l'opération de l'autre côté du casque.

Attention : Vérifier le bon fonctionnement de l'écran interne en soulevant et en abaissant le curseur spécifique. Si nécessaire, répéter les opérations.

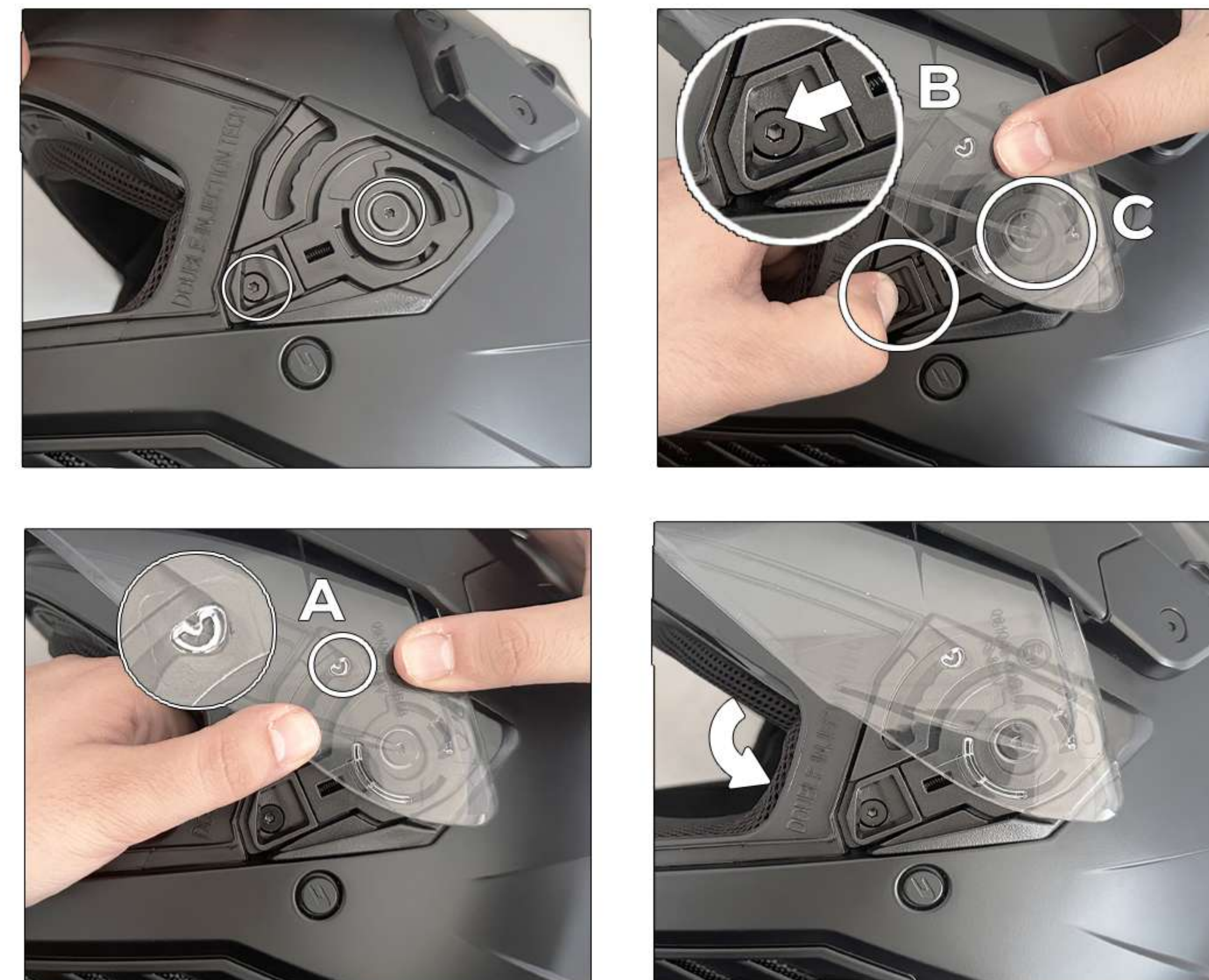
**ISTRUCCIONES PARA RETIRAR LA PANTALLA  
Y EL SISTEMA DE FIJACIÓN**  
**INSTRUCTIONS POUR LE RETRAIT DE L'ÉCRAN  
ET DU SYSTÈME DE FIXATION**



- Abrir la pantalla colocando el pestillo **A** en la posición **1**.
- Tire de la palanca **B** hacia delante para soltar el gancho **C**. Tire hacia delante la pantalla para soltar el gancho **A**.
- Repita la operación en el otro lado y libere la pantalla.
- Para desmontar el mecanismo de la pantalla, desenrosque los dos tornillos.

- Ouvrir l'écran en plaçant le loquet **A** en position **1**.
- Tirer le levier **B** vers l'avant pour libérer le loquet **C**. Tirer l'écran vers l'avant pour libérer le crochet **A**.
- Répéter l'opération de l'autre côté et libérer l'écran.
- Pour retirer le mécanisme de l'écran, dévisser les deux vis.

**ISTRUCCIONES PARA LA INSTALACIÓN DE LA PANTALLA  
Y DEL SISTEMA DE FIJACIÓN**  
**INSTRUCTIONS POUR L'INSTALLATION DE L'ÉCRAN  
ET DU SYSTÈME DE FIXATION**



- Fije el mecanismo a la calota apretando los dos tornillos.
- Tire de la palanca **B** hacia delante para colocar el retén **C** en su alojamiento.
- Ejercer una ligera presión en la parte delantera para enganchar el retén **A**.

Repita el procedimiento en el lado opuesto.

Atención: Compruebe el correcto funcionamiento de la pantalla. Abra y cierre la pantalla, comprobando que permanece unida a los mecanismos. Si es necesario, repita las operaciones.

- Fixer le mécanisme à la calotte en serrant les deux vis.
- Tirer le levier **B** vers l'avant pour positionner le loquet **C** dans son logement.
- Exercer une légère pression sur l'avant pour engager le loquet **A**.

Répéter la procédure du côté opposé.

Attention : Vérifier le bon fonctionnement de l'écran. Ouvrir et fermer l'écran, en vérifiant qu'il reste fixé aux mécanismes. Si nécessaire, répéter les opérations.

**INSTRUCCIONES PARA RETIRAR LAS ALMOHADILLAS INTERNAS**  
**INSTRUCTIONS POUR LE RETRAIT**  
**DU REMBOURRAGE INTÉRIEUR**



Auriculares centrales y almohadas se pueden quitar fácilmente para lavar.

- Para quitar las almohadillas, suelte el velcro de la parte superior y tire de las almohadillas hacia abajo para soltar los clips de la guía. A continuación, retire la solapa de plástico.
- Retire la correa del lazo de ambas almohadillas.
- Retire el gorro comenzando por el protector de cuello, ejerciendo una ligera tracción hacia el interior del casco, para tirar la solapa de plástico situada entre el poliestireno y la calota exterior.
- Desenganche la placa de fijación del marco de plástico ejerciendo una ligera tracción sobre los cuatro puntos de anclaje, comenzando por uno de los puntos exteriores.

La coiffe centrale et les joues peuvent être facilement enlevés pour le lavage.

- Pour retirer les joues, détachez le velcro en haut et tirez les joues vers le bas pour libérer les clips du guide. Retirez ensuite le patin en plastique.
- Retirez la sangle de la boucle des deux joues.
- Retirer la coiffe en commençant par le couvre nuque arrière, en exerçant une légère traction vers l'intérieur du casque, de manière à retirer le rabat en plastique situé entre le polystyrène et la calotte extérieure.
- Décrocher la plaque de fixation de l'armature en plastique en exerçant une légère traction sur les quatre points d'ancrage, en commençant par l'un des points extérieurs.

**INSTRUCCIONES PARA LA INSTALACIÓN**  
**DE LAS ALMOHADILLAS INTERNAS**  
**INSTRUCTIONS POUR L'INSTALLATION**  
**DU REMBOURRAGE INTÉRIEUR**



Fije primero el auricular central y luego las almohadas.

- Coloque el gorro en el interior del casco con la placa de fijación hacia delante, introduzca en el marco y empújelo hasta que los cuatro puntos de anclaje encajen.
- Inserte la solapa trasera entre la calota exterior y el poliestireno, asegurándose de alinear correctamente el protector de cuello y el borde de la calota.
- Introduzca la correa en las trabillas de las almohadillas.
- Deslice la solapa de plástico entre la calota exterior y el poliestireno para encajar las almohadillas en su sitio.
- A continuación, fije los dos clips, situados en ambas almohadillas, deslizándolos en las guías de abajo hacia arriba y, por último, fije el velcro

Fixer d'abord la coiffe centrale, puis les joues.

- Placez la coiffe à l'intérieur du casque, la plaque de fixation tournée vers l'avant, insérez-la dans le cadre et poussez-la jusqu'à ce que les quatre points d'ancrage s'enclenchent.
- Insérez le rabat arrière entre la calotte extérieure et le polystyrène, en veillant à aligner correctement le couvre nuque et le bord de la calotte.
- Insérez la sangle dans les boucles des joues.
- Faites glisser le rabat en plastique entre la calotte extérieure et le polystyrène pour mettre en place les joues.
- Fixez ensuite les deux clips, situés sur les joues, en les glissant dans les guides de bas en haut, et fixez enfin le Velcro.

**CGMITALIA s.r.l**

Zona Industriale Aversa Nord 81030

Gricignano di Aversa (CE) Italia

Tel: +39 081 8131743 - Email: [info@cgmitalia.net](mailto:info@cgmitalia.net)

Website: [www.cgmitalia.net](http://www.cgmitalia.net)

**MADE IN CHINA**

Disegnato, sviluppato e importato in Italia da CGMITALIA s.r.l.